

MANUAL PARA UNA NUEVA CIVILIZACIÓN

Del Estado Nación a la República Digital Participativa

Carlos Redondo — Movimiento Gaitana IA

Libro-manual para construir comunidades, repúblicas digitales, nodos
territoriales y ciudades interoperables

Página legal

© 2026 Carlos Redondo. Todos los derechos reservados. Esta obra se presenta como ensayo político, filosófico y estratégico de carácter original. Ninguna parte podrá reproducirse sin autorización escrita del autor, salvo citas breves con fines académicos o de reseña.

Este volumen constituye una edición estratégica extendida y corregida, concebida como manifiesto civilizatorio, tratado de diseño institucional y manual de construcción republicana. Las rutas jurídicas, tecnológicas, económicas y organizativas aquí propuestas son de carácter general, comparado y pedagógico; no sustituyen asesoría jurídica, fiscal o regulatoria específica en ninguna jurisdicción.

Autor: Carlos Redondo — Movimiento Gaitana IA. Título: Manual para una nueva civilización. Subtítulo: Del Estado Nación a la República Digital Participativa. Edición independiente en español. Composición preparada para circulación digital en PDF.

Dedicatoria

A quienes todavía sospechan que el mundo necesita una forma más alta de ciudadanía; a quienes no se resignan a ser espectadores de decisiones tomadas lejos; y a quienes entienden que la tecnología sólo será emancipadora cuando sirva para organizar dignidad, inteligencia colectiva y poder público verificable.

Epígrafe

Toda civilización duradera descansa en una decisión silenciosa: convertir la cooperación en institución y el destino común en forma de vida política.

— Carlos Redondo

Índice general

Prólogo

Introducción general

Parte I — Genealogía de la soberanía

Parte II — El agotamiento del orden representativo

Parte III — La República Digital Participativa

Parte IV — Infraestructura y tecnología cívica

Parte V — El modelo Gaitana IA

Parte VI — Economía, tokenización y tesorería

Parte VII — Estrategias para cambiar leyes y abrir camino

Parte VIII — Globalizar la estrategia

Parte IX — Del nodo local a la ciudad soberana

Parte X — Civilización de inteligencia colectiva

Parte XI — Manual de implementación

Parte XII — El espejismo del Network State

Epílogo

Glosario de conceptos clave

Anexo I — Bases constitucionales de una República Digital Participativa

Anexo II — Modelo de tokenización cívica y tesorería

Anexo III — Matriz comparada de rutas legales y políticas

Anexo IV — Hoja de ruta operativa a 36 meses

Cuaderno estratégico — 72 fichas de construcción republicana

Cuaderno avanzado — 70 fichas complementarias

Bibliografía selecta y notas institucionales

Prólogo

Las épocas cambian dos veces: primero en la materialidad y luego en la imaginación política. Durante un tiempo, la humanidad puede vivir bajo instituciones que ya no corresponden al mundo que la rodea; pero llega un punto en que la fricción entre realidad e institución se vuelve demasiado costosa. Ese es el umbral que atravesamos. La economía es de red, la comunicación es instantánea, la producción de valor depende de conocimiento y coordinación, y sin embargo buena parte de la política sigue organizada como si el ciudadano debiera limitarse a elegir representantes cada cierto número de años.

El Estado Nación fue una solución histórica formidable. Integró territorios, estabilizó fronteras, convirtió poblaciones dispersas en cuerpos políticos relativamente coherentes y creó lenguajes de derechos que todavía hoy resultan imprescindibles. Pero ninguna forma de soberanía es eterna. Cada una nace para resolver un conjunto de problemas y luego descubre sus propios límites: lentitud institucional, captura por élites, incapacidad de procesar inteligencia colectiva y pérdida de capacidad soberana frente a redes transnacionales.

Este libro sostiene que la respuesta adecuada no consiste en destruir el legado republicano moderno, sino en reescribirlo bajo condiciones digitales. La República Digital Participativa aparece aquí como una arquitectura de soberanía que conserva ley, límites, bienes comunes, ciudadanía y responsabilidad, al tiempo que incorpora identidad digital, deliberación continua, tesorería trazable, infraestructura abierta e inteligencia artificial sometida a control cívico.

Gaitana IA funciona en estas páginas como nombre seminal de una búsqueda: no una campaña coyuntural ni una plataforma tecnológica aislada, sino una hipótesis civilizatoria. Su pregunta central es sencilla y difícil: ¿cómo convertir la inteligencia social dispersa en institución verificable, útil y legítima?

Introducción general

La pregunta decisiva del siglo XXI no es sólo quién manda, sino mediante qué forma de soberanía podrá gobernarse un mundo cuyo volumen de información, velocidad de cambio e interdependencia ya desbordaron los moldes del constitucionalismo industrial. Durante mucho tiempo se confundió la democracia con un paquete institucional fijo: elecciones periódicas, partidos, parlamentos y una esfera pública mediada por pocos emisores. Ese modelo produjo logros inmensos, pero descansaba sobre condiciones materiales que han cambiado.

La ciudadanía ya no es una multitud silenciosa; es una red densa de personas conectadas, capaces de organizarse, documentar, contrastar, producir y coordinarse a gran escala. El problema es que las instituciones todavía no saben procesar esa nueva capacidad. La distancia entre lo que la sociedad puede hacer y lo que el aparato político sabe absorber genera frustración, populismo, tecnocracia defensiva, desinformación y fatiga cívica.

La república digital se propone cerrar esa brecha. No como fetiche tecnológico, sino como rediseño de la mediación política. Este libro ofrece una teoría, una estrategia y un manual: teoría porque reconstruye la evolución de la soberanía; estrategia porque traduce esa genealogía en rutas legales, institucionales y económicas; y manual porque propone secuencias de construcción: comunidad fundadora, ciudadanía digital, Asos, tesorería, token funcional, nodos, pilotos, ciudades y federación.

La ambición no es menor: pensar una etapa nueva para la humanidad sin caer en la utopía vacía ni en la propaganda. Por eso esta edición corregida elimina repeticiones, separa conceptos, aclara riesgos y ordena el camino operativo de manera más limpia.

Parte I – Genealogía de la soberanía

Toda propuesta de futuro necesita una arqueología del poder. Antes de imaginar la república digital conviene reconstruir el trayecto por el que la humanidad pasó de vínculos tribales a Estados territoriales y de éstos a las democracias representativas modernas. Cada forma de soberanía resolvió un dilema y produjo un nuevo cuello de botella.



Figura 1. Evolución de las formas de soberanía

Fuente: elaboración propia.

Criterio	Estado Nación	Network State	República Digital Participativa	Civilización de inteligencia colectiva
Base de pertenencia	Territorio y ciudadanía	Comunidad en línea alineada	Ciudadanía digital con reglas y voz	Federación de repúblicas y bienes comunes
Legitimidad	Elección periódica	Adhesión y salida	Participación continua y control público	Cooperación federada
Riesgo	Captura burocrática	Oligarquía fundadora	Tecnocracia o plutocratización	Fragmentación entre redes

Figura 2. Comparación institucional entre modelos

Fuente: elaboración propia.

1. La tribu como matriz de pertenencia

La tribu recuerda que la soberanía nació antes que el Estado: nació como pacto de supervivencia, parentesco, memoria y protección mutua. En sociedades pequeñas, la política no estaba separada de la economía, la defensa o el rito; todo formaba un

Parte I — Genealogía de la soberanía

Cómo evolucionó la organización política humana



01

Tribu

parentesco y
supervivencia



02

Ciudad-estado

ley y espacio
cívico



03

Imperio

escala, tributo y
administración



04

Estado nación

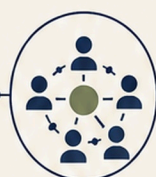
ciudadanía
territorial y
burocracia



05

Democracia
representativa

elecciones y
delegación



06

República
Digital
Participativa

participación
continua e
inteligencia
colectiva



IDEA CLAVE

Cada forma de soberanía resolvió
un problema histórico, pero también
creó nuevos límites.



mismo tejido de obligación recíproca.

Su aporte histórico fue producir pertenencia intensa. La comunidad no era una membresía ocasional, sino el medio completo de la existencia. Esa densidad explica por qué toda forma posterior de gobierno siguió necesitando símbolos, relatos, rituales y procedimientos para sostener obediencia legítima.

La lección para una república digital es directa: ninguna plataforma crea ciudadanía por sí sola. Hace falta una cultura de reciprocidad, memoria compartida y deberes inteligibles. La identidad elegida debe ser tan fuerte como para sostener cooperación, pero lo bastante abierta para no convertirse en tribalismo excluyente.

El riesgo de olvidar esta raíz es construir un mercado de usuarios sin alma pública. El reto es recuperar pertenencia sin regresar al encierro del clan.

2. La ciudad-estado y el nacimiento de lo cívico

La ciudad-estado introduce una separación decisiva: el ciudadano deja de estar definido únicamente por el linaje y aparece como participante de un espacio público. La plaza, la ley, el calendario cívico y las magistraturas convierten la convivencia en una práctica visible.

La polis enseñó que la política madura cuando existe un ámbito común más fuerte que las lealtades familiares. Allí nacen la deliberación, el honor cívico, la responsabilidad ante pares y la idea de que el gobierno debe ser discutido, no sólo obedecido.

Para la república digital, esta etapa ofrece una clave: la comunidad conectada necesita plazas institucionales, no simples chats. Debe haber lugares de propuesta, reglas de intervención, memoria de decisiones y procedimientos que transformen opinión dispersa en mandato legítimo.

Su límite histórico fue la escala: la intensidad cívica de la ciudad difícilmente podía sostener imperios extensos o sociedades masivas. La tarea actual es recuperar el espíritu cívico con tecnologías capaces de operar a distancia.

3. El imperio y la administración de la escala

El imperio resolvió un problema que la ciudad-estado no podía resolver: coordinar diversidad, distancia, tributo y defensa bajo una autoridad capaz de proyectarse más allá del recinto urbano. Caminos, escritura, burocracia, ejército y derecho fueron tecnologías de escala.

Su grandeza consistió en integrar territorios distintos dentro de un orden común; su debilidad fue que esa integración solía descansar en jerarquías rígidas y desigualdades de pertenencia. La unidad imperial dependía más de logística y fiscalidad que de ciudadanía compartida.

La república digital debe aprender de esa tensión. Ninguna comunidad extensa funciona sin infraestructura, mediadores, archivos, protocolos y recursos. Pero la escala no puede comprarse al precio de la obediencia muda.

El desafío contemporáneo consiste en administrar complejidad sin convertir la coordinación en dominación. La escala debe apoyarse en reglas verificables, no en distancia opaca.

4. El Estado Nación y la fábrica de ciudadanía

El Estado Nación convirtió poblaciones dispersas en un cuerpo político relativamente integrado. Escuela, mapa, censo, imprenta, servicio militar, burocracia y derecho uniforme fabricaron ciudadanía territorial y una imaginación nacional compartida.

Su potencia fue enorme: creó derechos, sistemas públicos, pertenencia masiva y capacidad administrativa. Pero también produjo homogeneización cultural, centralización y una lentitud que hoy choca con redes económicas, tecnológicas y financieras transnacionales.

La república digital no debe negar ese legado. Debe conservar derechos, garantías y bienes públicos, pero rediseñar las formas de participación y verificación. La nación fue una tecnología histórica de integración; no un destino final de la soberanía.

La pregunta nueva es cómo construir ciudadanía más allá de la pura residencia, sin destruir la responsabilidad territorial que hizo posible la democracia moderna.

Forma	Base de pertenencia	Tecnología de coordinación	Límite histórico
Tribu	Parentesco y rito	Memoria oral y consejo	Escala reducida
Ciudad-estado	Ciudadanía local	Ley, plaza y magistraturas	Capacidad territorial limitada
Imperio	Tributo y jerarquía	Burocracia, ejército y caminos	Integración desigual
Estado Nación	Ciudadanía territorial	Escuela, censo e imprenta	Lentitud frente a redes globales
República digital	Ciudadanía digital	Identidad, IA cívica y trazabilidad	Riesgo tecnocrático o plutocrático

Tabla 1. Secuencia histórica de formas de soberanía

5. La democracia representativa como solución histórica

La representación fue la respuesta moderna para gobernar sociedades extensas sin asambleísmo permanente ni absolutismo. Permitió estabilizar derechos, dividir funciones y hacer gobernable la escala nacional.

Su lógica descansaba en una mediación fuerte: partidos, parlamentos, burocracias, prensa y elecciones periódicas. Durante un tiempo, esa mediación procesó demandas sociales con una eficacia aceptable. Hoy el volumen de información y la velocidad del cambio desbordan ese diseño.

El objetivo de una república digital no es borrar la representación, sino complementarla y corregirla. La ciudadanía no puede seguir reducida a votar cada cierto tiempo; debe participar, auditar, proponer y aprender de manera continua.

La solución histórica de ayer se convierte en cuello de botella cuando bloquea la inteligencia social. Preservar sus garantías y superar su pasividad es la tarea republicana de este siglo.

Parte II — El agotamiento del orden representativo

La democracia representativa fue una respuesta razonable para sociedades extensas, alfabetización desigual y comunicación lenta. Su crisis no se explica por una sola causa moral, sino por una combinación de velocidad histórica, captura institucional y desajuste entre ciudadanía conectada e instituciones analógicas.

Señal	Interpretación	Respuesta de diseño
Baja confianza	Las promesas no son verificables	Trazabilidad, auditoría y corrección
Respuesta tardía	El procedimiento no sigue el ritmo social	Ciclos cortos con garantías
Ciudadano espectador	La participación no produce efecto	Agenda compartida y seguimiento

Figura 5. Confianza y fatiga institucional: lectura estratégica

Fuente: elaboración propia.

6. Lentitud institucional en un mundo exponencial

El entorno social cambia a ritmo de red, mientras muchas instituciones siguen operando con tiempos de ventanilla, archivo y negociación cerrada.

La lentitud ya no es sólo ineficiencia: se vuelve pérdida de legitimidad cuando la ciudadanía percibe que las soluciones nacen tarde.

Una república digital debe iterar sin destruir garantías: ciclos cortos de diagnóstico, consulta, decisión, evaluación y corrección pública.

El peligro es confundir rapidez con improvisación. El diseño correcto acelera el aprendizaje, no la arbitrariedad.

Parte II — El agotamiento del orden representativo

Por qué la democracia actual ya no basta



1. Lentitud

decisiones más lentas
que los problemas



2. Opacidad

difícil seguir
recursos y procesos



3. Delegación pasiva

la ciudadanía participa
poco entre elecciones



4. Desconexión territorial

el poder se aleja
de la vida local



CONSECUENCIA

La legitimidad se debilita cuando la política
no puede responder, explicar ni incluir.



IDEA CLAVE

La crisis no es sólo de personas o partidos:
es de arquitectura política.



7. Captura por élites, maquinarias y rentas

La representación puede convertirse en terreno de intermediarios profesionales, financiación opaca y rentas organizadas.

Cuando la agenda pública se negocia lejos de la ciudadanía, la ley deja de parecer voluntad común y se percibe como resultado de captura.

La respuesta exige trazabilidad de aportes, registro de intereses, auditoría continua y presupuestos visibles.

La tecnología sólo ayuda si hace verificable el poder; si digitaliza la opacidad, agrava el problema.

8. El ciudadano espectador y la fatiga democrática

La ciudadanía es tratada con frecuencia como audiencia episódica: se le pide apoyo, voto o indignación, pero no se le entrega capacidad regular de intervención.

Esa pasividad produce abstención, cinismo, polarización afectiva y búsqueda de salvadores. El ciudadano no desaparece; se desinstitucionaliza.

La república digital debe convertir al ciudadano en coproductor de lo público: propone, prioriza, audita, aprende y corrige.

Participar no significa opinar sin método. Exige deberes, evidencia, moderación y consecuencias visibles.

9. Crisis de soberanía en un mundo interconectado

Capital, datos, plataformas, cadenas logísticas y narrativas cruzan fronteras más rápido que la regulación estatal.

Los gobiernos conservan jurisdicción formal, pero pierden capacidad material frente a actores transnacionales. La soberanía se fragmenta entre Estados, corporaciones, redes y organismos.

Una respuesta madura debe ser interoperable y policéntrica: combinar territorio, datos, cooperación internacional y comunidad digital.

El riesgo es refugiarse en nostalgia soberanista o entregar el gobierno a plataformas privadas.

10. La crisis de confianza como problema de diseño

La desconfianza no es sólo una emoción social; muchas veces es una respuesta racional a información opaca, promesas incumplidas y decisiones sin explicación.

Sin confianza mínima, las reformas se vuelven inejecutables y la conversación pública se llena de ruido.

La confianza se reconstruye con reglas de prueba: datos abiertos, decisiones motivadas, correcciones visibles y canales de auditoría ciudadana.

La legitimidad del futuro dependerá menos de la retórica y más de la posibilidad de verificar lo prometido.

Dimensión	Señal de agotamiento	Consecuencia política
Tiempo	Respuesta tardía	Deslegitimación
Representación	Distancia entre electores y agenda	Ciudadano espectador
Finanzas	Dependencia de rentas opacas	Captura por élites
Información	Ruido y baja trazabilidad	Desconfianza
Escala	Fricción entre globalidad y derecho nacional	Pérdida de soberanía efectiva

Tabla 2. Indicadores de crisis del orden representativo

Parte III – La República Digital Participativa

La república digital no es un Estado con una aplicación móvil. Es una arquitectura de soberanía que combina identidad digital, participación continua, deliberación asistida por inteligencia artificial, trazabilidad pública y vínculo territorial.

Cultura cívica y misión compartida
Ciudadanía digital, identidad y reputación
Participación, deliberación y propuesta
IA cívica, trazabilidad y analítica pública
Tesorería, token y bienes comunes
Nodos territoriales, pilotos y ciudades
Carta constitucional y reconocimiento jurídico

Figura 3. Pila institucional de una República Digital Participativa

Fuente: elaboración propia.



Figura 4. Bucle de deliberación aumentada por IA

Fuente: elaboración propia.

11. Definición de la República Digital Participativa

Una República Digital Participativa es una comunidad política con ciudadanía digital, reglas públicas, deliberación continua, tesorería trazable y vocación territorial.

Parte III — La República Digital Participativa

Los pilares de una nueva forma de soberanía



01

Identidad digital

ciudadanía verificable



02

Participación continua

decidir más allá del voto periódico



03

Deliberación asistida

IA para comprender, comparar y simular



04

Tesorería trazable

recursos visibles y auditables



05

Nodos territoriales

comunidad digital con anclaje físico



06

Constitución viva

reglas actualizables con legitimidad



IDEA CLAVE

La república digital no sustituye la política: la vuelve más abierta, trazable y participativa.



Su novedad no está en usar aplicaciones, sino en reorganizar la relación entre ciudadanía, decisión, prueba pública y escala.

Debe combinar tres principios: digitalidad para coordinar, participación para legitimar y republicanismo para limitar el poder.

Sin constitución, órganos y garantías, la innovación se degrada en red social, club tecnológico o mercado especulativo.

12. Ciudadanía digital, identidad y pertenencia

La ciudadanía digital extiende la pertenencia política más allá de la geografía fija, pero no la convierte en anonimato irresponsable.

Identidad verificable, derechos de acceso, historial de contribución y deberes cívicos permiten continuidad entre comunidad y responsabilidad.

La pertenencia debe ser elegida y verificable, no heredada ni comprada. Debe abrir puertas sin crear vigilancia permanente.

El riesgo es convertir identidad digital en mecanismo de exclusión o puntuación social irreversible.

13. Participación continua y agenda pública compartida

La participación no debe limitarse al voto periódico. Debe organizarse como flujo de propuestas, deliberación, priorización y control.

Una agenda compartida necesita foros, calendarios, criterios de admisibilidad, síntesis y seguimiento de compromisos.

La clave es convertir energía social en decisiones auditables, no multiplicar encuestas sin efecto.

El exceso de participación mal diseñada produce fatiga; la participación con método produce aprendizaje institucional.

14. Deliberación aumentada por inteligencia artificial

La IA cívica puede sintetizar evidencia, detectar patrones, mapear consensos, ordenar propuestas y simular escenarios.

No sustituye el juicio ciudadano ni la decisión política; sirve para reducir ruido y ampliar capacidad deliberativa.

Sus reglas mínimas son explicabilidad, trazabilidad, revisión humana, auditoría de sesgos y derecho a impugnar resultados.

Una IA opaca puede recentralizar el poder bajo apariencia técnica. Por eso debe estar constitucionalizada.

15. Arquitectura institucional y separación de funciones

Una república digital necesita órganos, competencias, tiempos y contrapesos diferenciados. No todo debe decidirse por todos todo el tiempo.

Asamblea cívica, consejo ejecutivo, cámara de garantías, tesorería y nodos cumplen funciones distintas y se controlan mutuamente.

La separación funcional permite decidir sin agotamiento y corregir sin arbitrariedad.

El peligro de una comunidad entusiasmada es confundir horizontalidad con ausencia de reglas.

Órgano	Función	Mecanismo de control
Asamblea cívica	Agenda, propuesta y ratificación	Quórum, visibilidad y actas
Consejo ejecutivo	Ejecución operativa	Mandatos temporales y reportes
Cámara de garantías	Debido proceso y revisión	Independencia funcional
Tesorería	Custodia y asignación de recursos	Multifirma, auditoría y panel público
Nodos territoriales	Implementación local	Métricas comunes y carta mínima

Tabla 3. Órganos básicos de una república digital

Parte IV — Infraestructura y tecnología cívica

Toda forma de soberanía necesita infraestructura. En la era industrial fueron carreteras, censos, archivos, escuelas y cuarteles. En la era digital son identidad, pagos, registros, protocolos, interoperabilidad y garantías de datos.

Retos	Efecto político	Principio de diseño
Personas sin identificación formal	Exclusión de servicios y derechos	Identidad accesible y verificable
Personas sin acceso digital	Ciudadanía intermitente	Canales híbridos y asistencia
Datos sin garantías	Riesgo de vigilancia	Privacidad, portabilidad y minimización

Figura 6. Brecha de identidad e inclusión digital

Fuente: síntesis editorial con referencia a debates de identidad digital pública.

16. Infraestructura pública digital y soberanía

La infraestructura pública digital decide quién entra, firma, verifica, paga, audita y conserva memoria institucional.

En la era digital, protocolos, registros e identidad cumplen un papel equivalente al de caminos, archivos y oficinas en el Estado industrial.

Debe diseñarse como bien común: abierta, segura, interoperable, documentada y sometida a control republicano.

La dependencia ciega de proveedores cerrados reemplaza élites políticas por élites técnicas.

17. Wallet cívica, reputación y credenciales

Parte IV — Infraestructura y tecnología cívica

La base operativa de la república digital



- **1. Protocolos y seguridad**
interoperabilidad, auditoría y resiliencia
- **2. Datos y privacidad**
gobernanza de información con consentimiento
- **3. Billetera cívica**
identidad, reputación y trazabilidad
- **4. Plataformas de participación**
votar, deliberar, proponer y ejecutar
- **5. Inteligencia cívica**
análisis, simulación y apoyo a decisiones



IDEA CLAVE

Sin infraestructura pública digital,
la soberanía termina alojada en sistemas ajenos.



La wallet cívica integra identidad, membresía, credenciales, firmas y acceso a procesos de participación.

Su función no es crear una billetera especulativa, sino una capa de confianza operativa para derechos, deberes y contribuciones.

La reputación debe reconocer servicio verificable, no imponer castigos permanentes. Debe existir revisión, privacidad y posibilidad de rehabilitación.

Si la wallet se vuelve puerta única sin garantías, la ciudadanía digital queda a merced de un dispositivo.

18. Datos, privacidad e interoperabilidad

El régimen de datos define quién puede ver, usar, portar, corregir y auditar información crítica.

Una república digital necesita datos suficientes para coordinar, pero mínimos para proteger libertad.

Los principios rectores son finalidad legítima, minimización, portabilidad, seguridad por diseño y control ciudadano.

Sin derechos de datos, la participación digital puede convertirse en colonización informacional.

19. Protocolos abiertos y sistema operativo cívico

Los protocolos abiertos evitan el encierro tecnológico y permiten que distintos nodos, plataformas y territorios cooperen.

Un sistema operativo cívico debe documentar reglas de identidad, propuestas, votaciones, tesorería, archivo, seguridad y auditoría.

La apertura técnica debe acompañarse de gobernanza del código: revisión, versiones, responsables, pruebas y canales de corrección.

Abrir repositorios no basta si la comunidad no entiende quién decide los cambios.

Experiencia	Rasgo útil	Lección
Decidim	Software libre para procesos participativos	La tecnología debe diseñarse con garantías democráticas
vTaiwan	Combinación online/offline y síntesis digital	El consenso puede escalar con método
Estonia	Identidad y voto por internet	La infraestructura pública altera capacidades estatales

Tabla 4. Herramientas de participación digital observadas

20. Seguridad, resiliencia y continuidad institucional

La seguridad protege identidad, deliberación, tesorería y archivos frente a error, fraude, ataque o colapso.

Una institución digital necesita copias, segregación de funciones, recuperación ante incidentes, pruebas periódicas y comunicación de crisis.

La resiliencia es una forma de legitimidad: demuestra que la república no depende de una persona, una contraseña o un servidor.

Sin continuidad operativa, la primera crisis técnica puede volverse crisis política.

Parte V — El modelo Gaitana IA

Gaitana IA se presenta aquí como semilla doctrinal y experiencia inaugural: una comunidad que intenta pensar la soberanía como inteligencia colectiva organizada. No se la aborda como campaña coyuntural, sino como hipótesis de institución emergente.

21. La comunidad digital como primer territorio

Gaitana IA puede entenderse como territorio inicial de conciencia política compartida en red.

La comunidad digital es el primer lugar donde se ensayan símbolos, reglas, lenguaje, pertenencia y responsabilidad.

Su desafío es pasar del entusiasmo a la forma: documentos, órganos, métricas, hábitos y escuela cívica.

Sin disciplina institucional, la comunidad se queda en afecto; sin afecto, la institución nace sin alma.

22. Los Asos como base ciudadana

Los Asos son células de ciudadanía activa, formación, deliberación y corresponsabilidad.

Su función es convertir pertenencia en práctica: tareas verificables, aprendizaje, cuidado local y capacidad de propuesta.

Cada Aso debe tener reglas simples, moderación, registro de acciones y vínculo con la misión general.

El riesgo es que se vuelvan facciones clientelares o clubes de entusiasmo sin trabajo público.

23. Mito, memoria y cultura cívica

Parte V — El modelo Gaitana IA

De comunidad inspiradora a arquitectura de transformación



IDEA CLAVE

Una comunidad se vuelve poder histórico cuando convierte identidad compartida en capacidad de coordinación.



Toda institución duradera necesita una narrativa que conecte pasado, dignidad y futuro.

La memoria de Gaitana puede funcionar como símbolo de resistencia, inteligencia territorial y soberanía popular, siempre que no se reduzca a propaganda.

La cultura cívica se construye con lenguaje común, rituales sobrios, educación política y ética de servicio.

El mito debe elevar la responsabilidad; cuando reemplaza la verdad o el debate, se vuelve culto.

24. De movimiento a doctrina institucional

La doctrina convierte entusiasmo inicial en cuerpo estable de principios, procedimientos y criterios de corrección.

Un movimiento puede crecer con emoción; una institución sólo dura con reglas, escuelas, archivos, órganos y métricas.

La doctrina debe ser clara, enseñable y revisable. Debe orientar sin congelar la inteligencia del proyecto.

El peligro es depender de líderes carismáticos o improvisar cada decisión como si fuera inédita.

Parte VI – Economía, tokenización y tesorería

Sin base económica estable, la república se vuelve un ideal impotente; sin límites normativos, la economía puede devorar a la política. Esta parte propone una economía cívica con tesorería transparente, token funcional, reglas de emisión e incentivos prudentes.

Componente	Rango sugerido	Función
Tesorería comunitaria	35-45 %	Bienes públicos, nodos y reservas
Ciudadanía activa	25-35 %	Reconocer contribución verificable
Fundadores y equipo	10-20 %	Alinear compromiso de largo plazo
Reserva estratégica	10-15 %	Contingencias y estabilidad
Alianzas e innovación	5-10 %	I+D, integraciones y expansión

Figura 7. Asignación inicial orientativa del token ciudadano

Fuente: elaboración propia.



Figura 8. Volante de crecimiento de la economía cívica

Fuente: elaboración propia.



Figura 9. Controles de tesorería para una república digital

Fuente: elaboración propia.

25. Tesorería transparente y multicapas de control

La tesorería no es una caja de recaudo; es la arquitectura económica de la confianza.

Parte VI – Economía, tokenización y tesorería

Cómo sostener una república sin opacidad



Evitar especulación vacía

IDEA CLAVE

La economía republicana no es sólo recaudar:
es diseñar confianza durable.



Debe financiar bienes públicos, infraestructura, nodos y expansión sin opacidad ni captura.

Multifirma, auditoría, panel público, reservas y presupuesto participativo distribuyen poder y reducen riesgos.

Cuando el dinero manda sobre la misión, la república se convierte en vehículo de renta.

26. El token ciudadano: función y límites

Un token cívico sólo tiene sentido si reconoce contribución, coordina incentivos y sostiene bienes comunes.

No debe presentarse como promesa de rentabilidad ni confundirse con ciudadanía plena.

Sus funciones admisibles son acceso, reputación operativa, coordinación de tareas y asignación transparente de recursos.

El riesgo es convertir una comunidad política en casino especulativo.

Función	Descripción	Salvaguarda
Reputación operativa	Reconocer contribuciones verificables	No sustituir derechos fundamentales
Acceso a procesos	Habilitar capas de participación	Evitar plutocratización
Financiar bienes comunes	Canalizar aportes y asignación	Transparencia presupuestal
Coordinación de incentivos	Premiar trabajo útil	No prometer rendimientos especulativos

Tabla 5. Funciones admisibles de un token cívico

27. Distribución inicial, vesting y defensa contra captura

La distribución de valor debe alinear fundadores, ciudadanía activa, tesorería y aliados sin concentración extrema.

Vesting, topes por cartera, reservas estratégicas y reglas anti-ballena protegen el proyecto de la captura temprana.

La prioridad debe ser sostener bienes comunes y trabajo verificable, no premiar sólo la llegada anticipada.

Una minoría que controla gobierno y economía destruye la promesa republicana aunque use lenguaje innovador.

28. Incentivos más allá del dinero

La economía cívica no se sostiene únicamente con pagos o tokens.

Honor de servicio, reputación, formación, acceso, aprendizaje y reconocimiento público son incentivos esenciales.

Las recompensas monetarias deben complementar, no reemplazar, la virtud pública y la corresponsabilidad.

Mercantilizar toda participación vacía la política y debilita la confianza.

29. Cumplimiento, regulación y prudencia jurídica

La innovación debe distinguir valentía institucional de imprudencia regulatoria.

Cualquier mecanismo económico necesita asesoría por jurisdicción, separación de funciones, divulgación de riesgos y documentación pública.

La prudencia jurídica no es freno de la visión; es protección de la comunidad y de sus participantes.

Prometer rentabilidades o evadir normas puede destruir el proyecto antes de que madure.

Tabla 7. Lista mínima de prudencia regulatoria

- Separar claramente ciudadanía, membresía e instrumentación tokenizada.
- Evitar lenguaje promocional que sugiera utilidades garantizadas.
- Documentar roles, riesgos, límites de uso y mecanismos de resolución de conflictos.
- Mantener asesoría jurídica por jurisdicción antes de abrir emisiones amplias.
- Preservar reservas, registros y trazabilidad para auditoría interna y externa.

30. La economía política de la confianza

La confianza permite cooperación bajo incertidumbre, especialmente cuando existen recursos comunes.

Se construye con reglas comprensibles, contabilidad visible, corrección de errores y equilibrio entre estabilidad y experimentación.

La ciudadanía debe entender cómo entra el dinero, quién autoriza gastos, cómo se audita y qué derechos confiere cada instrumento.

La complejidad técnica no puede ser excusa para opacidad.

Parte VII — Estrategias para cambiar leyes y abrir camino

Las ideas no cambian la realidad por sí solas. Deben traducirse en doctrina, coaliciones, litigio, proyectos legislativos, pilotos municipales, mecanismos de iniciativa y diseño de entidades jurídicas.



Figura 10. Vías legales para abrir camino institucional

Fuente: elaboración propia.

Jurisdicción	Umbral	Ventana	Observación
Suiza	100.000 firmas	18 meses	Reforma constitucional federal
Unión Europea	1 millón + 7 países	12 meses	Invita a la Comisión a considerar legislación

Figura 11. Umbrales comparados de iniciativa ciudadana

Fuente: síntesis de mecanismos institucionales comparados.

31. Doctrina pública y producción de legitimidad

Cambiar leyes exige producir lenguaje público, no sólo redactar artículos.

Libros, papers, observatorios, foros y alianzas académicas convierten una intuición política en alternativa discutible y defendible.

La legitimidad cultural suele preceder a la jurídica: primero se vuelve pensable, luego pilotable y finalmente normable.

Sin doctrina, la innovación parece capricho; con doctrina, empieza a parecer camino histórico.

Parte VII — Estrategias para cambiar leyes y abrir camino

Cómo traducir la visión en institucionalidad



IDEA CLAVE

Las ideas ganan realidad cuando encuentran vehículos jurídicos, técnicos y sociales.



32. Rutas legislativas: del proyecto piloto al marco general

Las reformas eficaces suelen entrar por pilotos, capítulos sectoriales, sandboxes o reglamentos locales.

La estrategia debe combinar proyectos demostrativos, bancadas aliadas, comparados jurídicos y evidencia de utilidad pública.

No conviene pedirlo todo de una vez; una secuencia gradual reduce defensas y aumenta aprendizaje.

El exceso de ambición normativa puede cerrar puertas antes de abrir camino.

33. Vías constitucionales e iniciativas ciudadanas

Donde existan mecanismos de democracia directa, deben usarse con disciplina técnica y pedagogía pública.

Iniciativas, referendos, consultas y peticiones requieren firmas válidas, calendarios, comités, mensajes claros y control jurídico.

La herramienta constitucional funciona mejor cuando se apoya en organización previa y pruebas concretas de utilidad.

La indignación no sustituye verificación ni capacidad de sostener una campaña larga.

34. Municipios, regiones y laboratorios normativos

La escala local permite demostrar beneficios concretos y corregir rápido.

Cartas locales, presupuestos abiertos, laboratorios cívicos y convenios pueden abrir camino sin esperar una reforma nacional completa.

El municipio es un terreno privilegiado para probar identidad, participación, trazabilidad y servicios.

Un piloto que depende de una persona o de una excepción opaca no se convierte en institución.

35. Litigio estratégico y defensa de derechos digitales

El litigio estratégico puede proteger participación, datos, debido proceso, libertad de asociación y transparencia.

Acciones de tutela, amparo, habeas data, control de constitucionalidad y acceso a información pueden abrir precedentes.

Judicializar no reemplaza la política; la complementa y le fija límites.

El litigio mal elegido consume energía y puede producir precedentes adversos.

36. Entidades jurídicas puente: fundaciones, cooperativas, DAOs y asociaciones

Las entidades puente dan base operativa mientras madura el reconocimiento político pleno.

Fundaciones, asociaciones, cooperativas, empresas sociales o figuras DAO pueden custodiar patrimonio, contratar, recibir aportes y formalizar reglas.

Cada vehículo debe servir a la misión y no confundirse con la república misma.

La forma jurídica equivocada puede bloquear gobernanza, finanzas o legitimidad.

Vehículo	Utilidad práctica	Límite
Fundación	Custodia doctrinal y fines públicos	Menor flexibilidad para gobernanza masiva
Asociación civil	Afiliación y reglas básicas	Escala limitada
Cooperativa	Servicios y propiedad compartida	Complejidad operativa
DAO LLC o similar	Automatización y gobernanza programable	Marco experimental
Empresa social / BIC	Operación económica compatible con misión	No sustituye ciudadanía republicana

Tabla 9. Vehículos jurídicos puente

37. Cómo construir coaliciones para reformar sin diluirse

Las coaliciones suman poder, conocimiento y acceso institucional, pero también pueden diluir identidad.

Conviene construir alianzas por problema, con agenda mínima, roles claros y principios no negociables.

La pluralidad táctica debe descansar en claridad doctrinal.

Quien se vuelve indistinguible de sus aliados puede ganar una ley y perder su razón de ser.

Parte VIII — Globalizar la estrategia

Una república digital que pretenda durar no puede pensarse como experimento aislado. Debe traducir su doctrina, construir capítulos nacionales, trabajar con diásporas, formar cuadros y coordinar una expansión federativa sin perder principios.

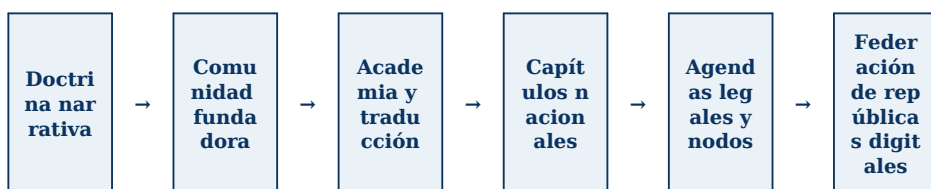


Figura 12. Secuencia de globalización de la estrategia

Fuente: elaboración propia.

38. Traducción doctrinal y multilingüismo

Globalizar no es abrir cuentas en otros idiomas; es traducir conceptos sin perder núcleo normativo.

Ciudadanía digital, tesorería, nodo, carta, reputación y asamblea deben tener equivalentes claros en cada cultura.

Hacen falta glosarios, escuelas de traductores doctrinales y documentos regionales.

La traducción sin método produce dispersión; la rigidez sin traducción produce aislamiento.

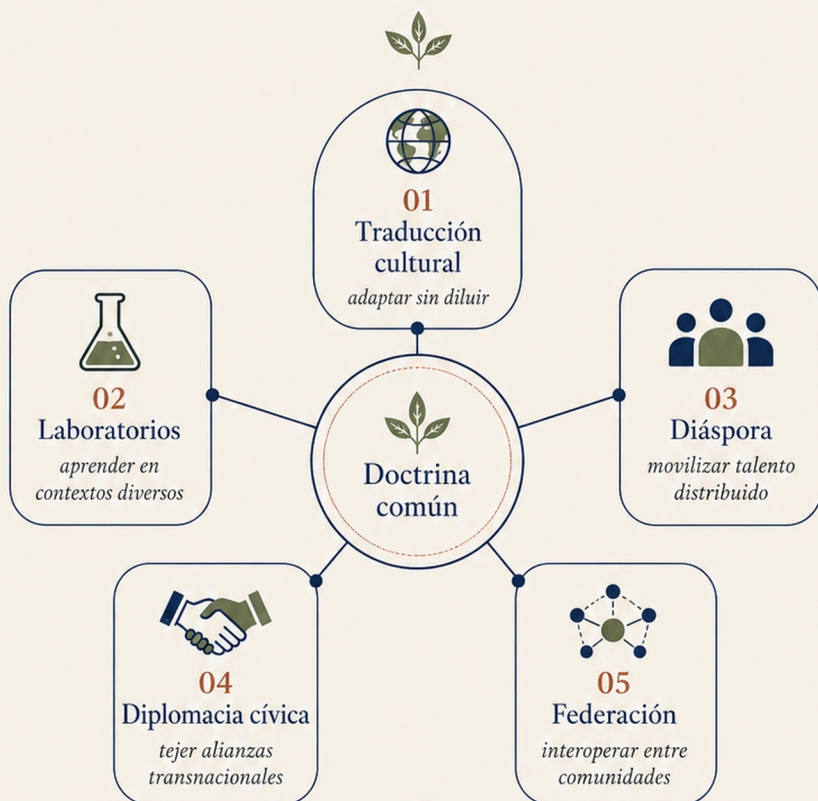
39. Diásporas, comunidades transnacionales y capítulos nacionales

Las diásporas conectan territorios, capital social, conocimiento y legitimidad internacional.

Los capítulos nacionales deben actuar con autonomía táctica, pero bajo estándares comunes de integridad, finanzas y documentación.

Parte VIII — Globalizar la estrategia

Escalar sin perder identidad



IDEA CLAVE

Una república digital madura cuando puede replicarse en contextos diversos sin perder coherencia.



La expansión sana nace de comunidades reales, no de seguidores abstractos.

Sin carta mínima y rendición de cuentas, la federación degenera en archipiélago.

40. Academias de formación, estándares y certificaciones

La reproducción de cuadros decide si un proyecto puede sobrevivir a sus fundadores.

Escuelas cívicas, certificaciones internas y repositorios de buenas prácticas forman moderadores, tesoreros, auditores, traductores y diseñadores institucionales.

La formación debe unir teoría, práctica, ética y procedimientos.

Sin escuela, cada generación repite los errores fundacionales.

41. Diplomacia cívica y legitimidad internacional

La diplomacia cívica busca interlocución con universidades, ciudades, think tanks, redes de innovación pública y organismos multilaterales.

Su propósito es presentar la república digital como aporte a participación, transparencia y gobernanza, no como fantasía separatista.

La credibilidad exterior exige coherencia interior: datos, informes, pilotos y reglas auditables.

La narrativa exagerada se derrumba cuando la práctica no la acompaña.

42. La federación como forma de expansión

La federación permite crecer sin imponer uniformidad absoluta ni disolver el núcleo común.

Sus instrumentos son estándares mínimos, arbitraje compartido, tesorerías de cooperación, protocolos abiertos y cartas compatibles.

Cada capítulo conserva contexto local, pero se integra en una gramática republicana común.

El equilibrio es delicado: el centro puede absorber a la periferia o la periferia romper el proyecto.

Parte IX — Del nodo local a la ciudad soberana

La comunidad digital gana profundidad cuando se encarna en lugares, servicios y comunidades de práctica.

Nodos, laboratorios, territorios piloto y ciudades interoperables son estaciones de un tránsito delicado: pasar del software político a la infraestructura de vida común.



Figura 13. Escalera de madurez de un nodo territorial

Fuente: elaboración propia.

Capa 1 · Tierra, agua, energía y conectividad
Capa 2 · Carta urbana, justicia local y convivencia
Capa 3 · Servicios públicos, salud, educación y seguridad cívica
Capa 4 · Mercado local, token, tesorería y contratos
Capa 5 · Gobernanza participativa e IA cívica
Capa 6 · Interoperabilidad con Estados y red global

Figura 14. Capas de una ciudad soberana interoperable

Fuente: elaboración propia.

43. Nodos locales, casas cívicas y laboratorios

Toda soberanía busca suelo. Los nodos son el puente entre comunidad digital y vida material compartida.

Casas cívicas, laboratorios y círculos locales convierten deliberación en formación, servicios, encuentros y prueba institucional.

Parte X — Civilización de inteligencia colectiva

Qué ocurre cuando las repúblicas interoperan



IDEA CLAVE

La inteligencia colectiva no es una metáfora:
es una capacidad política organizada.



Un nodo maduro documenta agenda, presupuesto, responsables, métricas y aprendizaje.

Sin práctica local, la comunidad se vuelve discurso; sin método, el territorio se vuelve improvisación.

44. Territorios piloto y gobernanza de proximidad

El territorio piloto prueba servicios, presupuestos, justicia vecinal, identidad y trazabilidad a pequeña escala.

Su valor está en medir, corregir, documentar y escalar. Cada piloto debe producir conocimiento transferible.

La gobernanza de proximidad obliga a enfrentar convivencia, mantenimiento, seguridad, agua, energía y conflicto real.

Un piloto opaco o ornamental no enseña nada.

45. Ciudades soberanas interoperables

La ciudad soberana integra tierra, infraestructura, reglas, economía y ciudadanía.

No nace de un anuncio, sino de una secuencia: nodo, campus, laboratorio, carta urbana, servicios y reconocimiento gradual.

Debe interoperar con Estados, mercados, ecosistemas vecinos y redes digitales.

La retórica futurista fracasa si ignora agua, energía, suelo, seguridad y mantenimiento.

Dominio	Pregunta rectora	Indicador de madurez
Infraestructura	¿Hay agua, energía, conectividad y mantenimiento?	Continuidad de servicio
Carta urbana	¿Existen reglas, órganos y garantías?	Debido proceso y claridad
Economía	¿Hay presupuesto, mercado y tesorería?	Trazabilidad y reservas
Participación	¿La ciudadanía incide regularmente?	Tasa de participación útil
Relación externa	¿Es compatible con el entorno jurídico?	Acuerdos y reconocimiento

Tabla 11. Dominios de diseño de una ciudad soberana interoperable

46. Convivencia con Estados existentes y reconocimiento gradual

La soberanía contemporánea debe entenderse como proceso gradual, policéntrico y cooperativo.

Convenios, regímenes especiales, asociaciones público-comunitarias y cartas locales pueden abrir reconocimiento sin ruptura prematura.

La república digital debe construir confianza con municipios, regiones, tribunales, universidades y comunidades vecinas.

La confrontación temprana puede destruir años de trabajo institucional.

Parte X – Civilización de inteligencia colectiva

La fase superior del proyecto no es la mera multiplicación de plataformas, sino la emergencia de una civilización capaz de procesar problemas complejos mediante cooperación distribuida.

Riesgo / dominio	Captura	Opacidad	Volatilidad	Fricción legal	Exclusión digital
Gobernanza	4	3	3	4	5
Tesorería	3	5	4	5	3
Tecnología	4	4	3	3	5
Territorio	5	3	2	4	4

Figura 15. Mapa de riesgos críticos

Escala 1-5: 1 bajo, 5 crítico. Fuente: elaboración propia.



Figura 16. Federación de repúblicas digitales y bienes comunes

Fuente: elaboración propia.

47. Federación de repúblicas digitales

El horizonte no es una sola comunidad exitosa, sino una red de repúblicas interoperables.

Estándares, arbitraje, conocimiento abierto y cooperación en bienes comunes convierten diversidad en capacidad colectiva.

La soberanía deja de ser monopolio jerárquico y se vuelve coordinación entre comunidades con reglas compatibles.

La fragmentación sin principios y el centralismo disfrazado de federación son riesgos simétricos.

48. Nueva cultura política para la era de la complejidad

Parte IX — Del nodo local a la ciudad soberana

Escalera de complejidad territorial



IDEA CLAVE

La soberanía no aparece de golpe:
se construye por capas de coordinación.



La complejidad exige una cultura menos teatral y más arquitectónica.

Pedagogía, evidencia, humildad epistémica, deliberación y disciplina cívica deben sustituir la política de consignas.

El objetivo no es eliminar conflicto, sino procesarlo mejor, con memoria y capacidad de aprendizaje.

La ansiedad de victoria rápida puede reinstalar los vicios del viejo sistema dentro del nuevo.

49. Ética de la IA y soberanía distribuida

La IA debe ampliar libertad pública, no concentrar obediencia.

Su uso legítimo requiere derechos, revisión humana, explicabilidad, trazabilidad y límites materiales.

La inteligencia colectiva combina humanos e instrumentos computacionales bajo primacía política de la ciudadanía.

Delegar juicio a sistemas opacos es una forma sofisticada de abdicar soberanía.

50. Coordinación planetaria y bienes comunes globales

Clima, conocimiento, salud, migración, datos y seguridad son bienes comunes interdependientes.

Ningún Estado aislado puede gobernarlos por completo; tampoco una plataforma privada.

Federaciones temáticas, pactos de datos, ciencia cívica y fondos cooperativos pueden construir nueva escala de acción.

El desafío es actuar globalmente sin anular lo local.

Parte XI – Manual de implementación

Ninguna visión civilizatoria se sostiene si no puede descomponerse en secuencias operativas. Esta parte traduce la doctrina a hojas de ruta: primeros ciudadanos, primeros doce meses, primeras victorias legales, primeros nodos, primera tesorería y primera federación funcional.

51. Los primeros mil ciudadanos

Los primeros ciudadanos fundadores deben seleccionarse por compromiso, trabajo y capacidad de aprendizaje, no sólo por entusiasmo.

La secuencia inicial combina manifiesto, carta mínima, onboarding, escuela, ritos de pertenencia y primeras tareas verificables.

Cada hito debe producir prueba pública: actas, documentos, presupuesto, responsables y resultados.

Una base pequeña y exigente vale más que una multitud sin identidad ni tarea.

52. Los primeros doce meses

El primer año define reputación moral y estilo institucional.

La ruta mínima incluye doctrina, plataforma, tesorería, escuela cívica, pilotos, comunicación pública y capítulo jurídico.

El criterio central es cumplimiento trimestral visible: prometer poco, ejecutar bien y documentar todo.

La velocidad sin orden produce deuda institucional.

53. Las primeras victorias legales y simbólicas

Parte XI – Manual de implementación

Cómo pasar de visión a operación



IDEA CLAVE

Implementar no es declarar intenciones:
es encadenar hitos verificables con
disciplina institucional.



La primera legitimación externa debe demostrar utilidad, legalidad y madurez.

Observatorios, convenios, reglamentos piloto, reconocimientos académicos y fallos favorables crean confianza incremental.

Las victorias simbólicas sirven si fortalecen operación y aprendizaje.

La imagen sin capacidad operativa es deuda reputacional.

54. El primer nodo, el primer campus, la primera ciudad

La territorialización debe pasar por etapas: nodo local, laboratorio, infraestructura básica, carta de convivencia y modelo financiero.

Cada fase prueba servicios reales, participación, mantenimiento y resolución de conflictos.

El campus o distrito experimental puede servir como puente hacia una ciudad interoperable.

Saltar directamente a la ciudad sin nodos maduros suele ser costoso.

55. Horizonte a diez años

La década fundacional debe medirse por profundidad, corrección y permanencia, no sólo por crecimiento.

Año uno: carta, plataforma, escuela y tesorería. Año tres: nodos y pilotos. Año cinco: capítulos nacionales y agenda legal. Año diez: federación, territorios y bienes comunes.

El indicador decisivo es la capacidad de reproducir instituciones íntegras en contextos diversos.

El futuro no aparece de golpe; se fabrica mediante capas de cumplimiento acumulado.

Fase	Meta orientativa	Prueba de calidad
Año 1	Carta, plataforma mínima, escuela y tesorería	Cumplimiento público trimestral
Año 3	Nodos operativos y pilotos normativos	Replicabilidad entre contextos
Año 5	Capítulos nacionales y agenda legal comparada	Doctrina consolidada
Año 10	Federación, territorios y bienes comunes compartidos	Instituciones íntegras y auditables

Tabla 12. Métricas de la década fundacional

Parte XII — El espejismo del Network State

Toda arquitectura de soberanía nueva debe demostrar que supera al orden que critica sin degradar la dignidad política de quienes la habitan. Esta parte contrasta el Network State con una república digital participativa, inclusiva y constitucionalizada.

criterio	Network State	República Digital Participativa
Sujeto político	Miembro opt-in y comunidad de afinidad	Ciudadano con derechos, deberes y voz
Motor	Salida, selección y movilidad	Participación, propuesta y control público
Base de pertenencia	Adhesión y capacidad de pagar costos de entrada	Inclusión más deliberación institucional
Relación con el territorio	Territorio buscado después del capital	Territorio construido con reglas y bienes comunes
Riesgo	Enclave de élite y ciudadanía premium	Burocracia o captura, mitigada por controles

Figura 17. Comparación conceptual entre Network State y República Digital Participativa

Fuente: elaboración propia a partir de debates sobre Network State, exit/voice y teoría democrática.

Modelo	Centralidad de salida	Densidad de voz pública	Riesgo
Network State	Alta	Baja a media	Enclave selectivo
Estado Nación representativo	Media	Media	Lentitud y captura
Municipalismo cooperativo	Baja a media	Alta	Escala limitada
República Digital Participativa	Baja	Muy alta	Exige diseño institucional

Figura 18. Salida, voz y legitimidad: mapa conceptual de modelos políticos

Fuente: elaboración propia.

Parte XII — El espejismo del Network State

Por qué la soberanía no puede reducirse a una startup-país



Network State

- 01  comunidad sin constitucionalismo
- 02  coordinación privada
- 03  legitimidad frágil
- 04  desanclaje territorial

República Digital Participativa

- 01  ciudadanía verificable
- 02  bienes comunes y ley
- 03  anclaje territorial
- 04  soberanía pública interoperable



IDEA CLAVE

La tecnología puede coordinar comunidades, pero sin ley, territorio y bienes comunes no existe una república.



56. Qué promete el Network State y por qué seduce

El Network State promete una comunidad nacida en internet que coordina capital, cultura, territorio y reconocimiento.

Seduca porque ofrece velocidad, identidad clara y opción de salida frente a Estados lentos.

Su diagnóstico de la crisis estatal contiene intuiciones reales sobre coordinación digital y comunidades transnacionales.

El problema aparece cuando esa salida se convierte en principio político superior y no en herramienta parcial.

57. De la política de voz a la política de salida

La diferencia entre voz y salida es decisiva: reformar desde dentro o abandonar el sistema.

El Network State privilegia la salida, pero salir no cuesta lo mismo para todos. Salen primero quienes tienen capital, movilidad, pasaporte y redes.

La república digital debe fortalecer voz, auditoría y corrección pública para quienes no pueden simplemente irse.

Una política basada en salida degrada al ciudadano en cliente y a la ley en contrato de membresía.

58. El sesgo de élite y la tentación neofeudal

La membresía selectiva tiende a formar enclaves de alta capacidad económica y tecnológica.

Cuando capital, movilidad y reputación actúan como filtros de entrada, el resultado probable es ciudadanía premium.

La retórica de innovación puede ocultar una separación entre zonas eficientes para élites y sociedades que absorben costos externos.

El riesgo extremo es un neofeudalismo digital: islas de privilegio administradas por élites móviles.

59. El problema del demos, el territorio y la ley

Una comunidad voluntaria no equivale automáticamente a un pueblo político legítimo.

Las decisiones territoriales afectan también a vecinos, trabajadores, ecosistemas, proveedores e instituciones circundantes.

La legitimidad republicana exige representar afectados, resolver conflictos y limitar el poder del grupo fundador.

Comprar tierra o coordinar servidores no crea por sí solo una constitución.

60. Bienes públicos, coerción y dependencia del Estado anfitrión

Muchos proyectos de autonomía dependen de tribunales, policía, propiedad, aduanas, salud pública e infraestructura del Estado anfitrión.

Si un enclave captura ventajas privadas mientras externaliza bienes públicos costosos, aparece parasitismo institucional.

Una república digital debe reconocer su convivencia con Estados existentes y construir cooperación verificable.

Criticar al Estado mientras se descansa sobre su aparato es una contradicción estratégica y moral.

61. Refutación de los argumentos centrales del Network State

La competencia entre jurisdicciones sólo mejora gobierno si los costos de salida son simétricos y no se descargan sobre terceros; rara vez ocurre.

El software reduce fricción, pero no responde por sí solo quién decide, con qué límites, cómo se revisa una injusticia y quién responde ante daños.

La homogeneidad comunitaria puede acelerar decisiones, pero no equivale a justicia democrática.

El consentimiento interno no basta cuando existen afectados externos, desigualdad de poder y bienes públicos compartidos.

62. Por qué la República Digital Participativa es una superación y no una negación

La República Digital Participativa aprende del Network State su capacidad de coordinar comunidades en red, pero rechaza su elitismo y su evasión democrática.

No organiza salida selectiva, sino voz pública ampliada; no crea enclave premium, sino arquitectura de participación, trazabilidad y bienes comunes.

Su diferencia central es constitucional: ciudadanía con derechos y deberes, órganos de control, tesorería auditable y relación responsable con el territorio.

Superar el Estado Nación no significa privatizar la soberanía, sino elevarla a una forma más participativa, abierta e inteligente.

Epílogo

La república digital participativa no pretende inaugurar una era sin conflicto. Pretende ofrecer una forma más madura de procesarlo. Ninguna comunidad humana queda libre de ambición, miedo, error o disputa; por eso la cuestión central no es eliminar la política, sino diseñarla mejor.

El viejo Estado Nación no debe ser tratado como ruina inútil ni como templo intocable. Fue una arquitectura poderosa para una etapa histórica. Ahora debe aprender a convivir con ciudadanía conectada, inteligencia artificial, datos, comunidades transnacionales y nuevas escalas de interdependencia.

La nueva civilización no nacerá de un decreto ni de una plataforma. Nacerá si suficientes comunidades convierten cooperación en institución, tecnología en garantía, economía en bien común y voz ciudadana en poder público verificable.

La tarea está abierta. Este manual no clausura una doctrina: ofrece una brújula para construirla.

Glosario de conceptos clave

República Digital Participativa. Comunidad política con ciudadanía digital, reglas públicas, deliberación continua, tesorería trazable y vocación territorial.

Ciudadanía digital. Pertenencia política verificable que combina derechos, deberes, identidad, participación y memoria de contribuciones.

Aso. Célula de ciudadanía activa orientada a formación, deliberación, misión y corresponsabilidad.

Tesorería cívica. Sistema de custodia, asignación y auditoría de recursos al servicio de bienes comunes.

Token cívico. Instrumento funcional de coordinación y reconocimiento que no debe confundirse con promesa financiera ni derecho fundamental.

Nodo territorial. Unidad local donde la comunidad digital se encarna en servicios, encuentros, aprendizaje y pilotos institucionales.

IA cívica. Uso de inteligencia artificial para sintetizar, ordenar y auditar deliberación bajo control humano y reglas republicanas.

Federación de repúblicas digitales. Red de comunidades políticas interoperables que comparten estándares, arbitraje y bienes comunes.

Anexo I — Bases constitucionales de una República Digital Participativa

Una carta constitucional mínima debe definir misión, ciudadanía, órganos, competencias, garantías, régimen de datos, tesorería, mecanismos de reforma y procedimientos de resolución de conflictos.

Los derechos básicos incluyen acceso, voz, información, debido proceso, privacidad, portabilidad de datos, revisión humana de decisiones automatizadas y protección contra discriminación digital.

Los deberes básicos incluyen respeto de reglas deliberativas, veracidad documental, cuidado de bienes comunes, contribución proporcional, rendición de cuentas y no captura de procesos.

Capa	Contenido mínimo	Control
Identidad	Ingreso, membresía y verificación	Privacidad y revisión
Deliberación	Propuesta, síntesis y decisión	Moderación y actas
Tesorería	Ingresos, reservas y gastos	Multifirma y auditoría
Garantías	Debido proceso y derechos	Cámara o comité independiente
Reforma	Cambios de reglas	Quórum diferenciado

Matriz mínima de arquitectura constitucional

Anexo II — Modelo de tokenización cívica y tesorería

La tokenización sólo debe considerarse cuando exista claridad jurídica, utilidad funcional y una comunidad capaz de entender riesgos. El token no crea legitimidad; como máximo puede ordenar incentivos y visibilizar contribuciones.

El diseño prudente separa membresía, derechos fundamentales, reputación, recompensas y participación económica. También exige límites de concentración, periodos de bloqueo, auditorías y comunicación pública sin promesas de rentabilidad.

La tesorería debe reportar ingresos, reservas, compromisos, ejecución, proveedores, conflictos de interés y correcciones. La inteligibilidad pública es parte de la soberanía económica.

Anexo III – Matriz comparada de rutas legales y políticas

Ruta	Ventaja	Riesgo	Uso recomendado
Piloto municipal	Demuestra utilidad concreta	Dependencia política local	Inicio territorial
Asociación civil	Formaliza comunidad	Escala limitada	Etapa fundadora
Fundación	Custodia misión y patrimonio	Rigidez operativa	Doctrina y bienes comunes
Cooperativa	Propiedad compartida	Complejidad administrativa	Servicios y economía local
Litigio estratégico	Abre precedentes	Costo y riesgo adverso	Defensa de derechos
Reforma legislativa	Cambia marco general	Lentitud y negociación	Escala nacional

Matriz comparada de rutas de apertura institucional

Anexo IV – Hoja de ruta operativa a 36 meses

Periodo	Prioridad	Prueba pública
Meses 1-3	Manifiesto, carta mínima y círculo fundador	Documento publicado y actas iniciales
Meses 4-6	Onboarding, escuela cívica y repositorio	Primeras cohortes y materiales
Meses 7-12	Tesorería, plataforma mínima y primer nodo	Panel público y agenda local
Meses 13-18	Pilotos participativos y alianzas académicas	Informes de resultados
Meses 19-24	Capítulos nacionales y ruta legal	Cartas compatibles y convenios
Meses 25-36	Federación inicial y pilotos territoriales	Estándares, arbitraje y auditoría

Hoja de ruta operativa a 36 meses

Cuaderno estratégico — 72 fichas de construcción republicana

Este cuaderno convierte la visión en una lista operativa.

Cada ficha contiene propósito, criterio, primeras acciones e indicador de madurez. La numeración fue corregida para completar las 72 fichas estratégicas.

Ficha 1. Misión fundadora

Propósito fundacional: aplicar misión fundadora para conservar sentido común y evitar dispersión simbólica, con una definición que pueda enseñarse, revisarse y auditarse.

Regla operativa de la ficha 1: antes de escalar misión fundadora, la comunidad debe fijar alcance, responsable, evidencia mínima y una vía de corrección proporcional al riesgo.

Acciones iniciales:

- Redactar una pauta breve para misión fundadora, incluyendo alcance, límites y responsable inicial.
- Abrir un registro específico de misión fundadora con evidencias, decisiones y excepciones justificadas.
- Programar la primera revisión de misión fundadora y publicar aprendizajes, riesgos detectados y correcciones adoptadas.

Indicador de madurez: Misión fundadora deja de ser una consigna cuando existe práctica documentada, responsables rotables y una revisión pública que muestra qué se mantuvo, qué se corrigió y por qué.

Ficha 2. Círculo fundador

Propósito fundacional: aplicar círculo fundador para convertir el principio en una práctica verificable y replicable, con una definición que pueda enseñarse, revisarse y auditarse.

Regla operativa de la ficha 2: antes de escalar círculo fundador, la comunidad debe fijar alcance, responsable, evidencia mínima y una vía de corrección proporcional al riesgo.

Acciones iniciales:

- Redactar una pauta breve para círculo fundador, incluyendo alcance, límites y responsable inicial.
- Abrir un registro específico de círculo fundador con evidencias, decisiones y excepciones justificadas.
- Programar la primera revisión de círculo fundador y publicar aprendizajes, riesgos detectados y correcciones adoptadas.

Indicador de madurez: Círculo fundador deja de ser una consigna cuando existe práctica documentada, responsables rotables y una revisión pública que muestra qué se mantuvo, qué se corrigió y por qué.

Ficha 3. Carta mínima

Propósito fundacional: aplicar carta mínima para hacer explícitas reglas, garantías y procedimientos, con una definición que pueda enseñarse, revisarse y auditarse.

Regla operativa de la ficha 3: antes de escalar carta mínima, la comunidad debe fijar alcance, responsable, evidencia mínima y una vía de corrección proporcional al riesgo.

Acciones iniciales:

- Redactar una pauta breve para carta mínima, incluyendo alcance, límites y responsable inicial.
- Abrir un registro específico de carta mínima con evidencias, decisiones y excepciones justificadas.
- Programar la primera revisión de carta mínima y publicar aprendizajes, riesgos detectados y correcciones adoptadas.

Indicador de madurez: Carta mínima deja de ser una consigna cuando existe práctica documentada, responsables rotables y una revisión pública que muestra qué se mantuvo, qué se corrigió y por qué.

Ficha 4. Onboarding ciudadano

Propósito fundacional: aplicar onboarding ciudadano para convertir el principio en una práctica verificable y replicable, con una definición que pueda enseñarse, revisarse y auditarse.

Regla operativa de la ficha 4: antes de escalar onboarding ciudadano, la comunidad debe fijar alcance, responsable, evidencia mínima y una vía de corrección proporcional al riesgo.

Acciones iniciales:

- Redactar una pauta breve para onboarding ciudadano, incluyendo alcance, límites y responsable inicial.
- Abrir un registro específico de onboarding ciudadano con evidencias, decisiones y excepciones justificadas.
- Programar la primera revisión de onboarding ciudadano y publicar aprendizajes, riesgos detectados y correcciones adoptadas.

Indicador de madurez: Onboarding ciudadano deja de ser una consigna cuando existe práctica documentada, responsables rotantes y una revisión pública que muestra qué se mantuvo, qué se corrigió y por qué.

Ficha 5. Escuela cívica

Propósito fundacional: aplicar escuela cívica para convertir experiencia en capacidades transmitibles, con una definición que pueda enseñarse, revisarse y auditarse.

Regla operativa de la ficha 5: antes de escalar escuela cívica, la comunidad debe fijar alcance, responsable, evidencia mínima y una vía de corrección proporcional al riesgo.

Acciones iniciales:

- Redactar una pauta breve para escuela cívica, incluyendo alcance, límites y responsable inicial.
- Abrir un registro específico de escuela cívica con evidencias, decisiones y excepciones justificadas.
- Programar la primera revisión de escuela cívica y publicar aprendizajes, riesgos detectados y correcciones adoptadas.

Indicador de madurez: Escuela cívica deja de ser una consigna cuando existe práctica documentada, responsables rotantes y una revisión pública que muestra qué se mantuvo, qué se corrigió y por qué.

Ficha 6. Moderación pública

Propósito fundacional: aplicar moderación pública para convertir el principio en una práctica verificable y replicable, con una definición que pueda enseñarse, revisarse y auditarse.

Regla operativa de la ficha 6: antes de escalar moderación pública, la comunidad debe fijar alcance, responsable, evidencia mínima y una vía de corrección proporcional al riesgo.

Acciones iniciales:

- Redactar una pauta breve para moderación pública, incluyendo alcance, límites y responsable inicial.
- Abrir un registro específico de moderación pública con evidencias, decisiones y excepciones justificadas.
- Programar la primera revisión de moderación pública y publicar aprendizajes, riesgos detectados y correcciones adoptadas.

Indicador de madurez: Moderación pública deja de ser una consigna cuando existe práctica documentada, responsables rotables y una revisión pública que muestra qué se mantuvo, qué se corrigió y por qué.

Ficha 7. Repositorio documental

Propósito fundacional: aplicar repositorio documental para convertir el principio en una práctica verificable y replicable, con una definición que pueda enseñarse, revisarse y auditarse.

Regla operativa de la ficha 7: antes de escalar repositorio documental, la comunidad debe fijar alcance, responsable, evidencia mínima y una vía de corrección proporcional al riesgo.

Acciones iniciales:

- Redactar una pauta breve para repositorio documental, incluyendo alcance, límites y responsable inicial.
- Abrir un registro específico de repositorio documental con evidencias, decisiones y excepciones justificadas.
- Programar la primera revisión de repositorio documental y publicar aprendizajes, riesgos detectados y correcciones adoptadas.

Indicador de madurez: Repositorio documental deja de ser una consigna cuando existe práctica documentada, responsables rotables y una revisión pública que muestra qué se mantuvo, qué se corrigió y por qué.

Ficha 8. Mapa de actores

Propósito fundacional: aplicar mapa de actores para convertir el principio en una práctica verificable y replicable, con una definición que pueda enseñarse, revisarse y auditarse.

Regla operativa de la ficha 8: antes de escalar mapa de actores, la comunidad debe fijar alcance, responsable, evidencia mínima y una vía de corrección proporcional al riesgo.

Acciones iniciales:

- Redactar una pauta breve para mapa de actores, incluyendo alcance, límites y responsable inicial.
- Abrir un registro específico de mapa de actores con evidencias, decisiones y excepciones justificadas.
- Programar la primera revisión de mapa de actores y publicar aprendizajes, riesgos detectados y correcciones adoptadas.

Indicador de madurez: Mapa de actores deja de ser una consigna cuando existe práctica documentada, responsables rotables y una revisión pública que muestra qué se mantuvo, qué se corrigió y por qué.

Ficha 9. Agenda priorizada

Propósito fundacional: aplicar agenda priorizada para convertir el principio en una práctica verificable y replicable, con una definición que pueda enseñarse, revisarse y auditarse.

Regla operativa de la ficha 9: antes de escalar agenda priorizada, la comunidad debe fijar alcance, responsable, evidencia mínima y una vía de corrección proporcional al riesgo.

Acciones iniciales:

- Redactar una pauta breve para agenda priorizada, incluyendo alcance, límites y responsable inicial.
- Abrir un registro específico de agenda priorizada con evidencias, decisiones y excepciones justificadas.
- Programar la primera revisión de agenda priorizada y publicar aprendizajes, riesgos detectados y correcciones adoptadas.

Indicador de madurez: Agenda priorizada deja de ser una consigna cuando existe práctica documentada, responsables rotables y una revisión pública que muestra qué se mantuvo, qué se corrigió y por qué.

Ficha 10. Prueba pública

Propósito fundacional: aplicar prueba pública para convertir el principio en una práctica verificable y replicable, con una definición que pueda enseñarse, revisarse y auditarse.

Regla operativa de la ficha 10: antes de escalar prueba pública, la comunidad debe fijar alcance, responsable, evidencia mínima y una vía de corrección proporcional al riesgo.

Acciones iniciales:

- Redactar una pauta breve para prueba pública, incluyendo alcance, límites y responsable inicial.
- Abrir un registro específico de prueba pública con evidencias, decisiones y excepciones justificadas.
- Programar la primera revisión de prueba pública y publicar aprendizajes, riesgos detectados y correcciones adoptadas.

Indicador de madurez: Prueba pública deja de ser una consigna cuando existe práctica documentada, responsables rotables y una revisión pública que muestra qué se mantuvo, qué se corrigió y por qué.

Ficha 11. Wallet cívica

Propósito fundacional: aplicar wallet cívica para convertir el principio en una práctica verificable y replicable, con una definición que pueda enseñarse, revisarse y auditarse.

Regla operativa de la ficha 11: antes de escalar wallet cívica, la comunidad debe fijar alcance, responsable, evidencia mínima y una vía de corrección proporcional al riesgo.

Acciones iniciales:

- Redactar una pauta breve para wallet cívica, incluyendo alcance, límites y responsable inicial.
- Abrir un registro específico de wallet cívica con evidencias, decisiones y excepciones justificadas.
- Programar la primera revisión de wallet cívica y publicar aprendizajes, riesgos detectados y correcciones adoptadas.

Indicador de madurez: Wallet cívica deja de ser una consigna cuando existe práctica documentada, responsables rotables y una revisión pública que muestra qué se mantuvo, qué se corrigió y por qué.

Ficha 12. Identidad verificable

Propósito fundacional: aplicar identidad verificable para verificar pertenencia sin convertirla en vigilancia, con una definición que pueda enseñarse, revisarse y auditarse.

Regla operativa de la ficha 12: antes de escalar identidad verificable, la comunidad debe fijar alcance, responsable, evidencia mínima y una vía de corrección proporcional al riesgo.

Acciones iniciales:

- Redactar una pauta breve para identidad verificable, incluyendo alcance, límites y responsable inicial.
- Abrir un registro específico de identidad verificable con evidencias, decisiones y excepciones justificadas.
- Programar la primera revisión de identidad verificable y publicar aprendizajes, riesgos detectados y correcciones adoptadas.

Indicador de madurez: Identidad verificable deja de ser una consigna cuando existe práctica documentada, responsables rotantes y una revisión pública que muestra qué se mantuvo, qué se corrigió y por qué.

Ficha 13. Reputación cívica

Propósito fundacional: aplicar reputación cívica para convertir el principio en una práctica verificable y replicable, con una definición que pueda enseñarse, revisarse y auditarse.

Regla operativa de la ficha 13: antes de escalar reputación cívica, la comunidad debe fijar alcance, responsable, evidencia mínima y una vía de corrección proporcional al riesgo.

Acciones iniciales:

- Redactar una pauta breve para reputación cívica, incluyendo alcance, límites y responsable inicial.
- Abrir un registro específico de reputación cívica con evidencias, decisiones y excepciones justificadas.
- Programar la primera revisión de reputación cívica y publicar aprendizajes, riesgos detectados y correcciones adoptadas.

Indicador de madurez: Reputación cívica deja de ser una consigna cuando existe práctica documentada, responsables rotantes y una revisión pública que muestra qué se mantuvo, qué se corrigió y por qué.

Ficha 14. Política de datos

Propósito fundacional: aplicar política de datos para proteger información personal sin bloquear cooperación, con una definición que pueda enseñarse, revisarse y auditarse.

Regla operativa de la ficha 14: antes de escalar política de datos, la comunidad debe fijar alcance, responsable, evidencia mínima y una vía de corrección proporcional al riesgo.

Acciones iniciales:

- Redactar una pauta breve para política de datos, incluyendo alcance, límites y responsable inicial.
- Abrir un registro específico de política de datos con evidencias, decisiones y excepciones justificadas.
- Programar la primera revisión de política de datos y publicar aprendizajes, riesgos detectados y correcciones adoptadas.

Indicador de madurez: Política de datos deja de ser una consigna cuando existe práctica documentada, responsables rotables y una revisión pública que muestra qué se mantuvo, qué se corrigió y por qué.

Ficha 15. Seguridad operacional

Propósito fundacional: aplicar seguridad operacional para proteger continuidad institucional ante fallas o ataques, con una definición que pueda enseñarse, revisarse y auditarse.

Regla operativa de la ficha 15: antes de escalar seguridad operacional, la comunidad debe fijar alcance, responsable, evidencia mínima y una vía de corrección proporcional al riesgo.

Acciones iniciales:

- Redactar una pauta breve para seguridad operacional, incluyendo alcance, límites y responsable inicial.
- Abrir un registro específico de seguridad operacional con evidencias, decisiones y excepciones justificadas.
- Programar la primera revisión de seguridad operacional y publicar aprendizajes, riesgos detectados y correcciones adoptadas.

Indicador de madurez: Seguridad operacional deja de ser una consigna cuando existe práctica documentada, responsables rotables y una revisión pública que muestra qué se mantuvo, qué se corrigió y por qué.

Ficha 16. Copias y continuidad

Propósito fundacional: aplicar copias y continuidad para usar sistemas inteligentes bajo control humano y auditoría, con una definición que pueda enseñarse, revisarse y auditarse.

Regla operativa de la ficha 16: antes de escalar copias y continuidad, la comunidad debe fijar alcance, responsable, evidencia mínima y una vía de corrección proporcional al riesgo.

Acciones iniciales:

- Redactar una pauta breve para copias y continuidad, incluyendo alcance, límites y responsable inicial.
- Abrir un registro específico de copias y continuidad con evidencias, decisiones y excepciones justificadas.
- Programar la primera revisión de copias y continuidad y publicar aprendizajes, riesgos detectados y correcciones adoptadas.

Indicador de madurez: Copias y continuidad deja de ser una consigna cuando existe práctica documentada, responsables rotables y una revisión pública que muestra qué se mantuvo, qué se corrigió y por qué.

Ficha 17. Tesorería base

Propósito fundacional: aplicar tesorería base para gobernar recursos con trazabilidad y límites de captura, con una definición que pueda enseñarse, revisarse y auditarse.

Regla operativa de la ficha 17: antes de escalar tesorería base, la comunidad debe fijar alcance, responsable, evidencia mínima y una vía de corrección proporcional al riesgo.

Acciones iniciales:

- Redactar una pauta breve para tesorería base, incluyendo alcance, límites y responsable inicial.
- Abrir un registro específico de tesorería base con evidencias, decisiones y excepciones justificadas.
- Programar la primera revisión de tesorería base y publicar aprendizajes, riesgos detectados y correcciones adoptadas.

Indicador de madurez: Tesorería base deja de ser una consigna cuando existe práctica documentada, responsables rotables y una revisión pública que muestra qué se mantuvo, qué se corrigió y por qué.

Ficha 18. Presupuesto por misión

Propósito fundacional: aplicar presupuesto por misión para conservar sentido común y evitar dispersión simbólica, con una definición que pueda enseñarse, revisarse y auditarse.

Regla operativa de la ficha 18: antes de escalar presupuesto por misión, la comunidad debe fijar alcance, responsable, evidencia mínima y una vía de corrección proporcional al riesgo.

Acciones iniciales:

- Redactar una pauta breve para presupuesto por misión, incluyendo alcance, límites y responsable inicial.
- Abrir un registro específico de presupuesto por misión con evidencias, decisiones y excepciones justificadas.
- Programar la primera revisión de presupuesto por misión y publicar aprendizajes, riesgos detectados y correcciones adoptadas.

Indicador de madurez: Presupuesto por misión deja de ser una consigna cuando existe práctica documentada, responsables rotables y una revisión pública que muestra qué se mantuvo, qué se corrigió y por qué.

Ficha 19. Reserva estratégica

Propósito fundacional: aplicar reserva estratégica para convertir el principio en una práctica verificable y replicable, con una definición que pueda enseñarse, revisarse y auditarse.

Regla operativa de la ficha 19: antes de escalar reserva estratégica, la comunidad debe fijar alcance, responsable, evidencia mínima y una vía de corrección proporcional al riesgo.

Acciones iniciales:

- Redactar una pauta breve para reserva estratégica, incluyendo alcance, límites y responsable inicial.
- Abrir un registro específico de reserva estratégica con evidencias, decisiones y excepciones justificadas.
- Programar la primera revisión de reserva estratégica y publicar aprendizajes, riesgos detectados y correcciones adoptadas.

Indicador de madurez: Reserva estratégica deja de ser una consigna cuando existe práctica documentada, responsables rotables y una revisión pública que muestra qué se mantuvo, qué se corrigió y por qué.

Ficha 20. Token de coordinación

Propósito fundacional: aplicar token de coordinación para separar incentivos funcionales de promesas financieras, con una definición que pueda enseñarse, revisarse y auditarse.

Regla operativa de la ficha 20: antes de escalar token de coordinación, la comunidad debe fijar alcance, responsable, evidencia mínima y una vía de corrección proporcional al riesgo.

Acciones iniciales:

- Redactar una pauta breve para token de coordinación, incluyendo alcance, límites y responsable inicial.
- Abrir un registro específico de token de coordinación con evidencias, decisiones y excepciones justificadas.
- Programar la primera revisión de token de coordinación y publicar aprendizajes, riesgos detectados y correcciones adoptadas.

Indicador de madurez: Token de coordinación deja de ser una consigna cuando existe práctica documentada, responsables rotables y una revisión pública que muestra qué se mantuvo, qué se corrigió y por qué.

Ficha 21. Vesting fundador

Propósito fundacional: aplicar vesting fundador para convertir el principio en una práctica verificable y replicable, con una definición que pueda enseñarse, revisarse y auditarse.

Regla operativa de la ficha 21: antes de escalar vesting fundador, la comunidad debe fijar alcance, responsable, evidencia mínima y una vía de corrección proporcional al riesgo.

Acciones iniciales:

- Redactar una pauta breve para vesting fundador, incluyendo alcance, límites y responsable inicial.
- Abrir un registro específico de vesting fundador con evidencias, decisiones y excepciones justificadas.
- Programar la primera revisión de vesting fundador y publicar aprendizajes, riesgos detectados y correcciones adoptadas.

Indicador de madurez: Vesting fundador deja de ser una consigna cuando existe práctica documentada, responsables rotables y una revisión pública que muestra qué se mantuvo, qué se corrigió y por qué.

Ficha 22. Fondo de innovación

Propósito fundacional: aplicar fondo de innovación para convertir el principio en una práctica verificable y replicable, con una definición que pueda enseñarse, revisarse y auditarse.

Regla operativa de la ficha 22: antes de escalar fondo de innovación, la comunidad debe fijar alcance, responsable, evidencia mínima y una vía de corrección proporcional al riesgo.

Acciones iniciales:

- Redactar una pauta breve para fondo de innovación, incluyendo alcance, límites y responsable inicial.
- Abrir un registro específico de fondo de innovación con evidencias, decisiones y excepciones justificadas.
- Programar la primera revisión de fondo de innovación y publicar aprendizajes, riesgos detectados y correcciones adoptadas.

Indicador de madurez: Fondo de innovación deja de ser una consigna cuando existe práctica documentada, responsables rotantes y una revisión pública que muestra qué se mantuvo, qué se corrigió y por qué.

Ficha 23. Compras y contrataciones

Propósito fundacional: aplicar compras y contrataciones para convertir el principio en una práctica verificable y replicable, con una definición que pueda enseñarse, revisarse y auditarse.

Regla operativa de la ficha 23: antes de escalar compras y contrataciones, la comunidad debe fijar alcance, responsable, evidencia mínima y una vía de corrección proporcional al riesgo.

Acciones iniciales:

- Redactar una pauta breve para compras y contrataciones, incluyendo alcance, límites y responsable inicial.
- Abrir un registro específico de compras y contrataciones con evidencias, decisiones y excepciones justificadas.
- Programar la primera revisión de compras y contrataciones y publicar aprendizajes, riesgos detectados y correcciones adoptadas.

Indicador de madurez: Compras y contrataciones deja de ser una consigna cuando existe práctica documentada, responsables rotantes y una revisión pública que muestra qué se mantuvo, qué se corrigió y por qué.

Ficha 24. Auditoría externa

Propósito fundacional: aplicar auditoría externa para volver verificables decisiones, gastos y resultados, con una definición que pueda enseñarse, revisarse y auditarse.

Regla operativa de la ficha 24: antes de escalar auditoría externa, la comunidad debe fijar alcance, responsable, evidencia mínima y una vía de corrección proporcional al riesgo.

Acciones iniciales:

- Redactar una pauta breve para auditoría externa, incluyendo alcance, límites y responsable inicial.
- Abrir un registro específico de auditoría externa con evidencias, decisiones y excepciones justificadas.
- Programar la primera revisión de auditoría externa y publicar aprendizajes, riesgos detectados y correcciones adoptadas.

Indicador de madurez: Auditoría externa deja de ser una consigna cuando existe práctica documentada, responsables rotables y una revisión pública que muestra qué se mantuvo, qué se corrigió y por qué.

Ficha 25. Métricas republicanas

Propósito fundacional: aplicar métricas republicanas para convertir el principio en una práctica verificable y replicable, con una definición que pueda enseñarse, revisarse y auditarse.

Regla operativa de la ficha 25: antes de escalar métricas republicanas, la comunidad debe fijar alcance, responsable, evidencia mínima y una vía de corrección proporcional al riesgo.

Acciones iniciales:

- Redactar una pauta breve para métricas republicanas, incluyendo alcance, límites y responsable inicial.
- Abrir un registro específico de métricas republicanas con evidencias, decisiones y excepciones justificadas.
- Programar la primera revisión de métricas republicanas y publicar aprendizajes, riesgos detectados y correcciones adoptadas.

Indicador de madurez: Métricas republicanas deja de ser una consigna cuando existe práctica documentada, responsables rotables y una revisión pública que muestra qué se mantuvo, qué se corrigió y por qué.

Ficha 26. Nodo emergente

Propósito fundacional: aplicar nodo emergente para convertir comunidad digital en práctica territorial, con una definición que pueda enseñarse, revisarse y auditarse.

Regla operativa de la ficha 26: antes de escalar nodo emergente, la comunidad debe fijar alcance, responsable, evidencia mínima y una vía de corrección proporcional al riesgo.

Acciones iniciales:

- Redactar una pauta breve para nodo emergente, incluyendo alcance, límites y responsable inicial.
- Abrir un registro específico de nodo emergente con evidencias, decisiones y excepciones justificadas.
- Programar la primera revisión de nodo emergente y publicar aprendizajes, riesgos detectados y correcciones adoptadas.

Indicador de madurez: Nodo emergente deja de ser una consigna cuando existe práctica documentada, responsables rotables y una revisión pública que muestra qué se mantuvo, qué se corrigió y por qué.

Ficha 27. Casa cívica

Propósito fundacional: aplicar casa cívica para convertir el principio en una práctica verificable y replicable, con una definición que pueda enseñarse, revisarse y auditarse.

Regla operativa de la ficha 27: antes de escalar casa cívica, la comunidad debe fijar alcance, responsable, evidencia mínima y una vía de corrección proporcional al riesgo.

Acciones iniciales:

- Redactar una pauta breve para casa cívica, incluyendo alcance, límites y responsable inicial.
- Abrir un registro específico de casa cívica con evidencias, decisiones y excepciones justificadas.
- Programar la primera revisión de casa cívica y publicar aprendizajes, riesgos detectados y correcciones adoptadas.

Indicador de madurez: Casa cívica deja de ser una consigna cuando existe práctica documentada, responsables rotables y una revisión pública que muestra qué se mantuvo, qué se corrigió y por qué.

Ficha 28. Piloto institucional

Propósito fundacional: aplicar piloto institucional para convertir el principio en una práctica verificable y replicable, con una definición que pueda enseñarse, revisarse y auditarse.

Regla operativa de la ficha 28: antes de escalar piloto institucional, la comunidad debe fijar alcance, responsable, evidencia mínima y una vía de corrección proporcional al riesgo.

Acciones iniciales:

- Redactar una pauta breve para piloto institucional, incluyendo alcance, límites y responsable inicial.
- Abrir un registro específico de piloto institucional con evidencias, decisiones y excepciones justificadas.
- Programar la primera revisión de piloto institucional y publicar aprendizajes, riesgos detectados y correcciones adoptadas.

Indicador de madurez: Piloto institucional deja de ser una consigna cuando existe práctica documentada, responsables rotables y una revisión pública que muestra qué se mantuvo, qué se corrigió y por qué.

Ficha 29. Presupuesto participativo piloto

Propósito fundacional: aplicar presupuesto participativo piloto para convertir el principio en una práctica verificable y replicable, con una definición que pueda enseñarse, revisarse y auditarse.

Regla operativa de la ficha 29: antes de escalar presupuesto participativo piloto, la comunidad debe fijar alcance, responsable, evidencia mínima y una vía de corrección proporcional al riesgo.

Acciones iniciales:

- Redactar una pauta breve para presupuesto participativo piloto, incluyendo alcance, límites y responsable inicial.
- Abrir un registro específico de presupuesto participativo piloto con evidencias, decisiones y excepciones justificadas.
- Programar la primera revisión de presupuesto participativo piloto y publicar aprendizajes, riesgos detectados y correcciones adoptadas.

Indicador de madurez: Presupuesto participativo piloto deja de ser una consigna cuando existe práctica documentada, responsables rotables y una revisión pública que muestra qué se mantuvo, qué se corrigió y por qué.

Ficha 30. Relación municipal

Propósito fundacional: aplicar relación municipal para construir confianza desde la escala local, con una definición que pueda enseñarse, revisarse y auditarse.

Regla operativa de la ficha 30: antes de escalar relación municipal, la comunidad debe fijar alcance, responsable, evidencia mínima y una vía de corrección proporcional al riesgo.

Acciones iniciales:

- Redactar una pauta breve para relación municipal, incluyendo alcance, límites y responsable inicial.
- Abrir un registro específico de relación municipal con evidencias, decisiones y excepciones justificadas.
- Programar la primera revisión de relación municipal y publicar aprendizajes, riesgos detectados y correcciones adoptadas.

Indicador de madurez: Relación municipal deja de ser una consigna cuando existe práctica documentada, responsables rotables y una revisión pública que muestra qué se mantuvo, qué se corrigió y por qué.

Ficha 31. Relación universitaria

Propósito fundacional: aplicar relación universitaria para usar sistemas inteligentes bajo control humano y auditoría, con una definición que pueda enseñarse, revisarse y auditarse.

Regla operativa de la ficha 31: antes de escalar relación universitaria, la comunidad debe fijar alcance, responsable, evidencia mínima y una vía de corrección proporcional al riesgo.

Acciones iniciales:

- Redactar una pauta breve para relación universitaria, incluyendo alcance, límites y responsable inicial.
- Abrir un registro específico de relación universitaria con evidencias, decisiones y excepciones justificadas.
- Programar la primera revisión de relación universitaria y publicar aprendizajes, riesgos detectados y correcciones adoptadas.

Indicador de madurez: Relación universitaria deja de ser una consigna cuando existe práctica documentada, responsables rotables y una revisión pública que muestra qué se mantuvo, qué se corrigió y por qué.

Ficha 32. Observatorio ciudadano

Propósito fundacional: aplicar observatorio ciudadano para convertir el principio en una práctica verificable y replicable, con una definición que pueda enseñarse, revisarse y auditarse.

Regla operativa de la ficha 32: antes de escalar observatorio ciudadano, la comunidad debe fijar alcance, responsable, evidencia mínima y una vía de corrección proporcional al riesgo.

Acciones iniciales:

- Redactar una pauta breve para observatorio ciudadano, incluyendo alcance, límites y responsable inicial.
- Abrir un registro específico de observatorio ciudadano con evidencias, decisiones y excepciones justificadas.
- Programar la primera revisión de observatorio ciudadano y publicar aprendizajes, riesgos detectados y correcciones adoptadas.

Indicador de madurez: Observatorio ciudadano deja de ser una consigna cuando existe práctica documentada, responsables rotables y una revisión pública que muestra qué se mantuvo, qué se corrigió y por qué.

Ficha 33. Litigio estratégico

Propósito fundacional: aplicar litigio estratégico para convertir el principio en una práctica verificable y replicable, con una definición que pueda enseñarse, revisarse y auditarse.

Regla operativa de la ficha 33: antes de escalar litigio estratégico, la comunidad debe fijar alcance, responsable, evidencia mínima y una vía de corrección proporcional al riesgo.

Acciones iniciales:

- Redactar una pauta breve para litigio estratégico, incluyendo alcance, límites y responsable inicial.
- Abrir un registro específico de litigio estratégico con evidencias, decisiones y excepciones justificadas.
- Programar la primera revisión de litigio estratégico y publicar aprendizajes, riesgos detectados y correcciones adoptadas.

Indicador de madurez: Litigio estratégico deja de ser una consigna cuando existe práctica documentada, responsables rotables y una revisión pública que muestra qué se mantuvo, qué se corrigió y por qué.

Ficha 34. Agenda legislativa

Propósito fundacional: aplicar agenda legislativa para convertir el principio en una práctica verificable y replicable, con una definición que pueda enseñarse, revisarse y auditarse.

Regla operativa de la ficha 34: antes de escalar agenda legislativa, la comunidad debe fijar alcance, responsable, evidencia mínima y una vía de corrección proporcional al riesgo.

Acciones iniciales:

- Redactar una pauta breve para agenda legislativa, incluyendo alcance, límites y responsable inicial.
- Abrir un registro específico de agenda legislativa con evidencias, decisiones y excepciones justificadas.
- Programar la primera revisión de agenda legislativa y publicar aprendizajes, riesgos detectados y correcciones adoptadas.

Indicador de madurez: Agenda legislativa deja de ser una consigna cuando existe práctica documentada, responsables rotables y una revisión pública que muestra qué se mantuvo, qué se corrigió y por qué.

Ficha 35. Iniciativa ciudadana

Propósito fundacional: aplicar iniciativa ciudadana para usar sistemas inteligentes bajo control humano y auditoría, con una definición que pueda enseñarse, revisarse y auditarse.

Regla operativa de la ficha 35: antes de escalar iniciativa ciudadana, la comunidad debe fijar alcance, responsable, evidencia mínima y una vía de corrección proporcional al riesgo.

Acciones iniciales:

- Redactar una pauta breve para iniciativa ciudadana, incluyendo alcance, límites y responsable inicial.
- Abrir un registro específico de iniciativa ciudadana con evidencias, decisiones y excepciones justificadas.
- Programar la primera revisión de iniciativa ciudadana y publicar aprendizajes, riesgos detectados y correcciones adoptadas.

Indicador de madurez: Iniciativa ciudadana deja de ser una consigna cuando existe práctica documentada, responsables rotables y una revisión pública que muestra qué se mantuvo, qué se corrigió y por qué.

Ficha 36. Coalición táctica

Propósito fundacional: aplicar coalición táctica para convertir el principio en una práctica verificable y replicable, con una definición que pueda enseñarse, revisarse y auditarse.

Regla operativa de la ficha 36: antes de escalar coalición táctica, la comunidad debe fijar alcance, responsable, evidencia mínima y una vía de corrección proporcional al riesgo.

Acciones iniciales:

- Redactar una pauta breve para coalición táctica, incluyendo alcance, límites y responsable inicial.
- Abrir un registro específico de coalición táctica con evidencias, decisiones y excepciones justificadas.
- Programar la primera revisión de coalición táctica y publicar aprendizajes, riesgos detectados y correcciones adoptadas.

Indicador de madurez: Coalición táctica deja de ser una consigna cuando existe práctica documentada, responsables rotables y una revisión pública que muestra qué se mantuvo, qué se corrigió y por qué.

Ficha 37. Capítulo nacional

Propósito fundacional: aplicar capítulo nacional para convertir el principio en una práctica verificable y replicable, con una definición que pueda enseñarse, revisarse y auditarse.

Regla operativa de la ficha 37: antes de escalar capítulo nacional, la comunidad debe fijar alcance, responsable, evidencia mínima y una vía de corrección proporcional al riesgo.

Acciones iniciales:

- Redactar una pauta breve para capítulo nacional, incluyendo alcance, límites y responsable inicial.
- Abrir un registro específico de capítulo nacional con evidencias, decisiones y excepciones justificadas.
- Programar la primera revisión de capítulo nacional y publicar aprendizajes, riesgos detectados y correcciones adoptadas.

Indicador de madurez: Capítulo nacional deja de ser una consigna cuando existe práctica documentada, responsables rotables y una revisión pública que muestra qué se mantuvo, qué se corrigió y por qué.

Ficha 38. Diáspora organizada

Propósito fundacional: aplicar diáspora organizada para convertir el principio en una práctica verificable y replicable, con una definición que pueda enseñarse, revisarse y auditarse.

Regla operativa de la ficha 38: antes de escalar diáspora organizada, la comunidad debe fijar alcance, responsable, evidencia mínima y una vía de corrección proporcional al riesgo.

Acciones iniciales:

- Redactar una pauta breve para diáspora organizada, incluyendo alcance, límites y responsable inicial.
- Abrir un registro específico de diáspora organizada con evidencias, decisiones y excepciones justificadas.
- Programar la primera revisión de diáspora organizada y publicar aprendizajes, riesgos detectados y correcciones adoptadas.

Indicador de madurez: Diáspora organizada deja de ser una consigna cuando existe práctica documentada, responsables rotables y una revisión pública que muestra qué se mantuvo, qué se corrigió y por qué.

Ficha 39. Traducción doctrinal

Propósito fundacional: aplicar traducción doctrinal para convertir el principio en una práctica verificable y replicable, con una definición que pueda enseñarse, revisarse y auditarse.

Regla operativa de la ficha 39: antes de escalar traducción doctrinal, la comunidad debe fijar alcance, responsable, evidencia mínima y una vía de corrección proporcional al riesgo.

Acciones iniciales:

- Redactar una pauta breve para traducción doctrinal, incluyendo alcance, límites y responsable inicial.
- Abrir un registro específico de traducción doctrinal con evidencias, decisiones y excepciones justificadas.
- Programar la primera revisión de traducción doctrinal y publicar aprendizajes, riesgos detectados y correcciones adoptadas.

Indicador de madurez: Traducción doctrinal deja de ser una consigna cuando existe práctica documentada, responsables rotables y una revisión pública que muestra qué se mantuvo, qué se corrigió y por qué.

Ficha 40. Embajada cívica

Propósito fundacional: aplicar embajada cívica para convertir el principio en una práctica verificable y replicable, con una definición que pueda enseñarse, revisarse y auditarse.

Regla operativa de la ficha 40: antes de escalar embajada cívica, la comunidad debe fijar alcance, responsable, evidencia mínima y una vía de corrección proporcional al riesgo.

Acciones iniciales:

- Redactar una pauta breve para embajada cívica, incluyendo alcance, límites y responsable inicial.
- Abrir un registro específico de embajada cívica con evidencias, decisiones y excepciones justificadas.
- Programar la primera revisión de embajada cívica y publicar aprendizajes, riesgos detectados y correcciones adoptadas.

Indicador de madurez: Embajada cívica deja de ser una consigna cuando existe práctica documentada, responsables rotables y una revisión pública que muestra qué se mantuvo, qué se corrigió y por qué.

Ficha 41. Medios y relato

Propósito fundacional: aplicar medios y relato para conservar sentido común y evitar dispersión simbólica, con una definición que pueda enseñarse, revisarse y auditarse.

Regla operativa de la ficha 41: antes de escalar medios y relato, la comunidad debe fijar alcance, responsable, evidencia mínima y una vía de corrección proporcional al riesgo.

Acciones iniciales:

- Redactar una pauta breve para medios y relato, incluyendo alcance, límites y responsable inicial.
- Abrir un registro específico de medios y relato con evidencias, decisiones y excepciones justificadas.
- Programar la primera revisión de medios y relato y publicar aprendizajes, riesgos detectados y correcciones adoptadas.

Indicador de madurez: Medios y relato deja de ser una consigna cuando existe práctica documentada, responsables rotables y una revisión pública que muestra qué se mantuvo, qué se corrigió y por qué.

Ficha 42. Conflicto interno

Propósito fundacional: aplicar conflicto interno para resolver tensiones sin impunidad ni linchamiento, con una definición que pueda enseñarse, revisarse y auditarse.

Regla operativa de la ficha 42: antes de escalar conflicto interno, la comunidad debe fijar alcance, responsable, evidencia mínima y una vía de corrección proporcional al riesgo.

Acciones iniciales:

- Redactar una pauta breve para conflicto interno, incluyendo alcance, límites y responsable inicial.
- Abrir un registro específico de conflicto interno con evidencias, decisiones y excepciones justificadas.
- Programar la primera revisión de conflicto interno y publicar aprendizajes, riesgos detectados y correcciones adoptadas.

Indicador de madurez: Conflicto interno deja de ser una consigna cuando existe práctica documentada, responsables rotables y una revisión pública que muestra qué se mantuvo, qué se corrigió y por qué.

Ficha 43. Inclusión tecnológica

Propósito fundacional: aplicar inclusión tecnológica para convertir el principio en una práctica verificable y replicable, con una definición que pueda enseñarse, revisarse y auditarse.

Regla operativa de la ficha 43: antes de escalar inclusión tecnológica, la comunidad debe fijar alcance, responsable, evidencia mínima y una vía de corrección proporcional al riesgo.

Acciones iniciales:

- Redactar una pauta breve para inclusión tecnológica, incluyendo alcance, límites y responsable inicial.
- Abrir un registro específico de inclusión tecnológica con evidencias, decisiones y excepciones justificadas.
- Programar la primera revisión de inclusión tecnológica y publicar aprendizajes, riesgos detectados y correcciones adoptadas.

Indicador de madurez: Inclusión tecnológica deja de ser una consigna cuando existe práctica documentada, responsables rotables y una revisión pública que muestra qué se mantuvo, qué se corrigió y por qué.

Ficha 44. Accesibilidad

Propósito fundacional: aplicar accesibilidad para convertir el principio en una práctica verificable y replicable, con una definición que pueda enseñarse, revisarse y auditarse.

Regla operativa de la ficha 44: antes de escalar accesibilidad, la comunidad debe fijar alcance, responsable, evidencia mínima y una vía de corrección proporcional al riesgo.

Acciones iniciales:

- Redactar una pauta breve para accesibilidad, incluyendo alcance, límites y responsable inicial.
- Abrir un registro específico de accesibilidad con evidencias, decisiones y excepciones justificadas.
- Programar la primera revisión de accesibilidad y publicar aprendizajes, riesgos detectados y correcciones adoptadas.

Indicador de madurez: Accesibilidad deja de ser una consigna cuando existe práctica documentada, responsables rotables y una revisión pública que muestra qué se mantuvo, qué se corrigió y por qué.

Ficha 45. Anticaptura

Propósito fundacional: aplicar anticaptura para convertir el principio en una práctica verificable y replicable, con una definición que pueda enseñarse, revisarse y auditarse.

Regla operativa de la ficha 45: antes de escalar anticaptura, la comunidad debe fijar alcance, responsable, evidencia mínima y una vía de corrección proporcional al riesgo.

Acciones iniciales:

- Redactar una pauta breve para anticaptura, incluyendo alcance, límites y responsable inicial.
- Abrir un registro específico de anticaptura con evidencias, decisiones y excepciones justificadas.
- Programar la primera revisión de anticaptura y publicar aprendizajes, riesgos detectados y correcciones adoptadas.

Indicador de madurez: Anticaptura deja de ser una consigna cuando existe práctica documentada, responsables rotables y una revisión pública que muestra qué se mantuvo, qué se corrigió y por qué.

Ficha 46. Arbitraje federativo

Propósito fundacional: aplicar arbitraje federativo para coordinar diversidad con estándares compartidos, con una definición que pueda enseñarse, revisarse y auditarse.

Regla operativa de la ficha 46: antes de escalar arbitraje federativo, la comunidad debe fijar alcance, responsable, evidencia mínima y una vía de corrección proporcional al riesgo.

Acciones iniciales:

- Redactar una pauta breve para arbitraje federativo, incluyendo alcance, límites y responsable inicial.
- Abrir un registro específico de arbitraje federativo con evidencias, decisiones y excepciones justificadas.
- Programar la primera revisión de arbitraje federativo y publicar aprendizajes, riesgos detectados y correcciones adoptadas.

Indicador de madurez: Arbitraje federativo deja de ser una consigna cuando existe práctica documentada, responsables rotables y una revisión pública que muestra qué se mantuvo, qué se corrigió y por qué.

Ficha 47. Estándares comunes

Propósito fundacional: aplicar estándares comunes para convertir el principio en una práctica verificable y replicable, con una definición que pueda enseñarse, revisarse y auditarse.

Regla operativa de la ficha 47: antes de escalar estándares comunes, la comunidad debe fijar alcance, responsable, evidencia mínima y una vía de corrección proporcional al riesgo.

Acciones iniciales:

- Redactar una pauta breve para estándares comunes, incluyendo alcance, límites y responsable inicial.
- Abrir un registro específico de estándares comunes con evidencias, decisiones y excepciones justificadas.
- Programar la primera revisión de estándares comunes y publicar aprendizajes, riesgos detectados y correcciones adoptadas.

Indicador de madurez: Estándares comunes deja de ser una consigna cuando existe práctica documentada, responsables rotables y una revisión pública que muestra qué se mantuvo, qué se corrigió y por qué.

Ficha 48. Carta urbana

Propósito fundacional: aplicar carta urbana para hacer explícitas reglas, garantías y procedimientos, con una definición que pueda enseñarse, revisarse y auditarse.

Regla operativa de la ficha 48: antes de escalar carta urbana, la comunidad debe fijar alcance, responsable, evidencia mínima y una vía de corrección proporcional al riesgo.

Acciones iniciales:

- Redactar una pauta breve para carta urbana, incluyendo alcance, límites y responsable inicial.
- Abrir un registro específico de carta urbana con evidencias, decisiones y excepciones justificadas.
- Programar la primera revisión de carta urbana y publicar aprendizajes, riesgos detectados y correcciones adoptadas.

Indicador de madurez: Carta urbana deja de ser una consigna cuando existe práctica documentada, responsables rotables y una revisión pública que muestra qué se mantuvo, qué se corrigió y por qué.

Ficha 49. Suelo e infraestructura

Propósito fundacional: aplicar suelo e infraestructura para convertir el principio en una práctica verificable y replicable, con una definición que pueda enseñarse, revisarse y auditarse.

Regla operativa de la ficha 49: antes de escalar suelo e infraestructura, la comunidad debe fijar alcance, responsable, evidencia mínima y una vía de corrección proporcional al riesgo.

Acciones iniciales:

- Redactar una pauta breve para suelo e infraestructura, incluyendo alcance, límites y responsable inicial.
- Abrir un registro específico de suelo e infraestructura con evidencias, decisiones y excepciones justificadas.
- Programar la primera revisión de suelo e infraestructura y publicar aprendizajes, riesgos detectados y correcciones adoptadas.

Indicador de madurez: Suelo e infraestructura deja de ser una consigna cuando existe práctica documentada, responsables rotables y una revisión pública que muestra qué se mantuvo, qué se corrigió y por qué.

Ficha 50. Servicios públicos

Propósito fundacional: aplicar servicios públicos para convertir el principio en una práctica verificable y replicable, con una definición que pueda enseñarse, revisarse y auditarse.

Regla operativa de la ficha 50: antes de escalar servicios públicos, la comunidad debe fijar alcance, responsable, evidencia mínima y una vía de corrección proporcional al riesgo.

Acciones iniciales:

- Redactar una pauta breve para servicios públicos, incluyendo alcance, límites y responsable inicial.
- Abrir un registro específico de servicios públicos con evidencias, decisiones y excepciones justificadas.
- Programar la primera revisión de servicios públicos y publicar aprendizajes, riesgos detectados y correcciones adoptadas.

Indicador de madurez: Servicios públicos deja de ser una consigna cuando existe práctica documentada, responsables rotables y una revisión pública que muestra qué se mantuvo, qué se corrigió y por qué.

Ficha 51. Economía local

Propósito fundacional: aplicar economía local para convertir el principio en una práctica verificable y replicable, con una definición que pueda enseñarse, revisarse y auditarse.

Regla operativa de la ficha 51: antes de escalar economía local, la comunidad debe fijar alcance, responsable, evidencia mínima y una vía de corrección proporcional al riesgo.

Acciones iniciales:

- Redactar una pauta breve para economía local, incluyendo alcance, límites y responsable inicial.
- Abrir un registro específico de economía local con evidencias, decisiones y excepciones justificadas.
- Programar la primera revisión de economía local y publicar aprendizajes, riesgos detectados y correcciones adoptadas.

Indicador de madurez: Economía local deja de ser una consigna cuando existe práctica documentada, responsables rotables y una revisión pública que muestra qué se mantuvo, qué se corrigió y por qué.

Ficha 52. Bienes comunes de conocimiento

Propósito fundacional: aplicar bienes comunes de conocimiento para convertir experiencia en capacidades transmitibles, con una definición que pueda enseñarse, revisarse y auditarse.

Regla operativa de la ficha 52: antes de escalar bienes comunes de conocimiento, la comunidad debe fijar alcance, responsable, evidencia mínima y una vía de corrección proporcional al riesgo.

Acciones iniciales:

- Redactar una pauta breve para bienes comunes de conocimiento, incluyendo alcance, límites y responsable inicial.
- Abrir un registro específico de bienes comunes de conocimiento con evidencias, decisiones y excepciones justificadas.
- Programar la primera revisión de bienes comunes de conocimiento y publicar aprendizajes, riesgos detectados y correcciones adoptadas.

Indicador de madurez: Bienes comunes de conocimiento deja de ser una consigna cuando existe práctica documentada, responsables rotables y una revisión pública que muestra qué se mantuvo, qué se corrigió y por qué.

Ficha 53. Protocolo de emergencia

Propósito fundacional: aplicar protocolo de emergencia para usar sistemas inteligentes bajo control humano y auditoría, con una definición que pueda enseñarse, revisarse y auditarse.

Regla operativa de la ficha 53: antes de escalar protocolo de emergencia, la comunidad debe fijar alcance, responsable, evidencia mínima y una vía de corrección proporcional al riesgo.

Acciones iniciales:

- Redactar una pauta breve para protocolo de emergencia, incluyendo alcance, límites y responsable inicial.
- Abrir un registro específico de protocolo de emergencia con evidencias, decisiones y excepciones justificadas.
- Programar la primera revisión de protocolo de emergencia y publicar aprendizajes, riesgos detectados y correcciones adoptadas.

Indicador de madurez: Protocolo de emergencia deja de ser una consigna cuando existe práctica documentada, responsables rotables y una revisión pública que muestra qué se mantuvo, qué se corrigió y por qué.

Ficha 54. Sucesión y relevo

Propósito fundacional: aplicar sucesión y relevo para convertir el principio en una práctica verificable y replicable, con una definición que pueda enseñarse, revisarse y auditarse.

Regla operativa de la ficha 54: antes de escalar sucesión y relevo, la comunidad debe fijar alcance, responsable, evidencia mínima y una vía de corrección proporcional al riesgo.

Acciones iniciales:

- Redactar una pauta breve para sucesión y relevo, incluyendo alcance, límites y responsable inicial.
- Abrir un registro específico de sucesión y relevo con evidencias, decisiones y excepciones justificadas.
- Programar la primera revisión de sucesión y relevo y publicar aprendizajes, riesgos detectados y correcciones adoptadas.

Indicador de madurez: Sucesión y relevo deja de ser una consigna cuando existe práctica documentada, responsables rotables y una revisión pública que muestra qué se mantuvo, qué se corrigió y por qué.

Ficha 55. Asamblea anual

Propósito fundacional: aplicar asamblea anual para ordenar decisiones colectivas con legitimidad y eficacia, con una definición que pueda enseñarse, revisarse y auditarse.

Regla operativa de la ficha 55: antes de escalar asamblea anual, la comunidad debe fijar alcance, responsable, evidencia mínima y una vía de corrección proporcional al riesgo.

Acciones iniciales:

- Redactar una pauta breve para asamblea anual, incluyendo alcance, límites y responsable inicial.
- Abrir un registro específico de asamblea anual con evidencias, decisiones y excepciones justificadas.
- Programar la primera revisión de asamblea anual y publicar aprendizajes, riesgos detectados y correcciones adoptadas.

Indicador de madurez: Asamblea anual deja de ser una consigna cuando existe práctica documentada, responsables rotables y una revisión pública que muestra qué se mantuvo, qué se corrigió y por qué.

Ficha 56. Revisión trimestral

Propósito fundacional: aplicar revisión trimestral para convertir el principio en una práctica verificable y replicable, con una definición que pueda enseñarse, revisarse y auditarse.

Regla operativa de la ficha 56: antes de escalar revisión trimestral, la comunidad debe fijar alcance, responsable, evidencia mínima y una vía de corrección proporcional al riesgo.

Acciones iniciales:

- Redactar una pauta breve para revisión trimestral, incluyendo alcance, límites y responsable inicial.
- Abrir un registro específico de revisión trimestral con evidencias, decisiones y excepciones justificadas.
- Programar la primera revisión de revisión trimestral y publicar aprendizajes, riesgos detectados y correcciones adoptadas.

Indicador de madurez: Revisión trimestral deja de ser una consigna cuando existe práctica documentada, responsables rotables y una revisión pública que muestra qué se mantuvo, qué se corrigió y por qué.

Ficha 57. Ruta de 36 meses

Propósito fundacional: aplicar ruta de 36 meses para convertir el principio en una práctica verificable y replicable, con una definición que pueda enseñarse, revisarse y auditarse.

Regla operativa de la ficha 57: antes de escalar ruta de 36 meses, la comunidad debe fijar alcance, responsable, evidencia mínima y una vía de corrección proporcional al riesgo.

Acciones iniciales:

- Redactar una pauta breve para ruta de 36 meses, incluyendo alcance, límites y responsable inicial.
- Abrir un registro específico de ruta de 36 meses con evidencias, decisiones y excepciones justificadas.
- Programar la primera revisión de ruta de 36 meses y publicar aprendizajes, riesgos detectados y correcciones adoptadas.

Indicador de madurez: Ruta de 36 meses deja de ser una consigna cuando existe práctica documentada, responsables rotables y una revisión pública que muestra qué se mantuvo, qué se corrigió y por qué.

Ficha 58. Década fundacional

Propósito fundacional: aplicar década fundacional para convertir el principio en una práctica verificable y replicable, con una definición que pueda enseñarse, revisarse y auditarse.

Regla operativa de la ficha 58: antes de escalar década fundacional, la comunidad debe fijar alcance, responsable, evidencia mínima y una vía de corrección proporcional al riesgo.

Acciones iniciales:

- Redactar una pauta breve para década fundacional, incluyendo alcance, límites y responsable inicial.
- Abrir un registro específico de década fundacional con evidencias, decisiones y excepciones justificadas.
- Programar la primera revisión de década fundacional y publicar aprendizajes, riesgos detectados y correcciones adoptadas.

Indicador de madurez: Década fundacional deja de ser una consigna cuando existe práctica documentada, responsables rotables y una revisión pública que muestra qué se mantuvo, qué se corrigió y por qué.

Ficha 59. Ética civilizatoria

Propósito fundacional: aplicar ética civilizatoria para usar sistemas inteligentes bajo control humano y auditoría, con una definición que pueda enseñarse, revisarse y auditarse.

Regla operativa de la ficha 59: antes de escalar ética civilizatoria, la comunidad debe fijar alcance, responsable, evidencia mínima y una vía de corrección proporcional al riesgo.

Acciones iniciales:

- Redactar una pauta breve para ética civilizatoria, incluyendo alcance, límites y responsable inicial.
- Abrir un registro específico de ética civilizatoria con evidencias, decisiones y excepciones justificadas.
- Programar la primera revisión de ética civilizatoria y publicar aprendizajes, riesgos detectados y correcciones adoptadas.

Indicador de madurez: Ética civilizatoria deja de ser una consigna cuando existe práctica documentada, responsables rotables y una revisión pública que muestra qué se mantuvo, qué se corrigió y por qué.

Ficha 60. IA cívica

Propósito fundacional: aplicar ia cívica para usar sistemas inteligentes bajo control humano y auditoría, con una definición que pueda enseñarse, revisarse y auditarse.

Regla operativa de la ficha 60: antes de escalar ia cívica, la comunidad debe fijar alcance, responsable, evidencia mínima y una vía de corrección proporcional al riesgo.

Acciones iniciales:

- Redactar una pauta breve para ia cívica, incluyendo alcance, límites y responsable inicial.
- Abrir un registro específico de ia cívica con evidencias, decisiones y excepciones justificadas.
- Programar la primera revisión de ia cívica y publicar aprendizajes, riesgos detectados y correcciones adoptadas.

Indicador de madurez: IA cívica deja de ser una consigna cuando existe práctica documentada, responsables rotables y una revisión pública que muestra qué se mantuvo, qué se corrigió y por qué.

Ficha 61. Gobernanza del código

Propósito fundacional: aplicar gobernanza del código para convertir el principio en una práctica verificable y replicable, con una definición que pueda enseñarse, revisarse y auditarse.

Regla operativa de la ficha 61: antes de escalar gobernanza del código, la comunidad debe fijar alcance, responsable, evidencia mínima y una vía de corrección proporcional al riesgo.

Acciones iniciales:

- Redactar una pauta breve para gobernanza del código, incluyendo alcance, límites y responsable inicial.
- Abrir un registro específico de gobernanza del código con evidencias, decisiones y excepciones justificadas.
- Programar la primera revisión de gobernanza del código y publicar aprendizajes, riesgos detectados y correcciones adoptadas.

Indicador de madurez: Gobernanza del código deja de ser una consigna cuando existe práctica documentada, responsables rotables y una revisión pública que muestra qué se mantuvo, qué se corrigió y por qué.

Ficha 62. Protección reputacional

Propósito fundacional: aplicar protección reputacional para convertir el principio en una práctica verificable y replicable, con una definición que pueda enseñarse, revisarse y auditarse.

Regla operativa de la ficha 62: antes de escalar protección reputacional, la comunidad debe fijar alcance, responsable, evidencia mínima y una vía de corrección proporcional al riesgo.

Acciones iniciales:

- Redactar una pauta breve para protección reputacional, incluyendo alcance, límites y responsable inicial.
- Abrir un registro específico de protección reputacional con evidencias, decisiones y excepciones justificadas.
- Programar la primera revisión de protección reputacional y publicar aprendizajes, riesgos detectados y correcciones adoptadas.

Indicador de madurez: Protección reputacional deja de ser una consigna cuando existe práctica documentada, responsables rotables y una revisión pública que muestra qué se mantuvo, qué se corrigió y por qué.

Ficha 63. Integración regional

Propósito fundacional: aplicar integración regional para convertir el principio en una práctica verificable y replicable, con una definición que pueda enseñarse, revisarse y auditarse.

Regla operativa de la ficha 63: antes de escalar integración regional, la comunidad debe fijar alcance, responsable, evidencia mínima y una vía de corrección proporcional al riesgo.

Acciones iniciales:

- Redactar una pauta breve para integración regional, incluyendo alcance, límites y responsable inicial.
- Abrir un registro específico de integración regional con evidencias, decisiones y excepciones justificadas.
- Programar la primera revisión de integración regional y publicar aprendizajes, riesgos detectados y correcciones adoptadas.

Indicador de madurez: Integración regional deja de ser una consigna cuando existe práctica documentada, responsables rotables y una revisión pública que muestra qué se mantuvo, qué se corrigió y por qué.

Ficha 64. Tesorería federativa

Propósito fundacional: aplicar tesorería federativa para gobernar recursos con trazabilidad y límites de captura, con una definición que pueda enseñarse, revisarse y auditarse.

Regla operativa de la ficha 64: antes de escalar tesorería federativa, la comunidad debe fijar alcance, responsable, evidencia mínima y una vía de corrección proporcional al riesgo.

Acciones iniciales:

- Redactar una pauta breve para tesorería federativa, incluyendo alcance, límites y responsable inicial.
- Abrir un registro específico de tesorería federativa con evidencias, decisiones y excepciones justificadas.
- Programar la primera revisión de tesorería federativa y publicar aprendizajes, riesgos detectados y correcciones adoptadas.

Indicador de madurez: Tesorería federativa deja de ser una consigna cuando existe práctica documentada, responsables rotables y una revisión pública que muestra qué se mantuvo, qué se corrigió y por qué.

Ficha 65. Patrimonio institucional

Propósito fundacional: aplicar patrimonio institucional para convertir el principio en una práctica verificable y replicable, con una definición que pueda enseñarse, revisarse y auditarse.

Regla operativa de la ficha 65: antes de escalar patrimonio institucional, la comunidad debe fijar alcance, responsable, evidencia mínima y una vía de corrección proporcional al riesgo.

Acciones iniciales:

- Redactar una pauta breve para patrimonio institucional, incluyendo alcance, límites y responsable inicial.
- Abrir un registro específico de patrimonio institucional con evidencias, decisiones y excepciones justificadas.
- Programar la primera revisión de patrimonio institucional y publicar aprendizajes, riesgos detectados y correcciones adoptadas.

Indicador de madurez: Patrimonio institucional deja de ser una consigna cuando existe práctica documentada, responsables rotables y una revisión pública que muestra qué se mantuvo, qué se corrigió y por qué.

Ficha 66. Evaluación de nodos

Propósito fundacional: aplicar evaluación de nodos para convertir comunidad digital en práctica territorial, con una definición que pueda enseñarse, revisarse y auditarse.

Regla operativa de la ficha 66: antes de escalar evaluación de nodos, la comunidad debe fijar alcance, responsable, evidencia mínima y una vía de corrección proporcional al riesgo.

Acciones iniciales:

- Redactar una pauta breve para evaluación de nodos, incluyendo alcance, límites y responsable inicial.
- Abrir un registro específico de evaluación de nodos con evidencias, decisiones y excepciones justificadas.
- Programar la primera revisión de evaluación de nodos y publicar aprendizajes, riesgos detectados y correcciones adoptadas.

Indicador de madurez: Evaluación de nodos deja de ser una consigna cuando existe práctica documentada, responsables rotables y una revisión pública que muestra qué se mantuvo, qué se corrigió y por qué.

Ficha 67. Desvinculación ordenada

Propósito fundacional: aplicar desvinculación ordenada para convertir el principio en una práctica verificable y replicable, con una definición que pueda enseñarse, revisarse y auditarse.

Regla operativa de la ficha 67: antes de escalar desvinculación ordenada, la comunidad debe fijar alcance, responsable, evidencia mínima y una vía de corrección proporcional al riesgo.

Acciones iniciales:

- Redactar una pauta breve para desvinculación ordenada, incluyendo alcance, límites y responsable inicial.
- Abrir un registro específico de desvinculación ordenada con evidencias, decisiones y excepciones justificadas.
- Programar la primera revisión de desvinculación ordenada y publicar aprendizajes, riesgos detectados y correcciones adoptadas.

Indicador de madurez: Desvinculación ordenada deja de ser una consigna cuando existe práctica documentada, responsables rotables y una revisión pública que muestra qué se mantuvo, qué se corrigió y por qué.

Ficha 68. Cuidado humano

Propósito fundacional: aplicar cuidado humano para convertir el principio en una práctica verificable y replicable, con una definición que pueda enseñarse, revisarse y auditarse.

Regla operativa de la ficha 68: antes de escalar cuidado humano, la comunidad debe fijar alcance, responsable, evidencia mínima y una vía de corrección proporcional al riesgo.

Acciones iniciales:

- Redactar una pauta breve para cuidado humano, incluyendo alcance, límites y responsable inicial.
- Abrir un registro específico de cuidado humano con evidencias, decisiones y excepciones justificadas.
- Programar la primera revisión de cuidado humano y publicar aprendizajes, riesgos detectados y correcciones adoptadas.

Indicador de madurez: Cuidado humano deja de ser una consigna cuando existe práctica documentada, responsables rotables y una revisión pública que muestra qué se mantuvo, qué se corrigió y por qué.

Ficha 69. Legitimidad histórica

Propósito fundacional: aplicar legitimidad histórica para convertir el principio en una práctica verificable y replicable, con una definición que pueda enseñarse, revisarse y auditarse.

Regla operativa de la ficha 69: antes de escalar legitimidad histórica, la comunidad debe fijar alcance, responsable, evidencia mínima y una vía de corrección proporcional al riesgo.

Acciones iniciales:

- Redactar una pauta breve para legitimidad histórica, incluyendo alcance, límites y responsable inicial.
- Abrir un registro específico de legitimidad histórica con evidencias, decisiones y excepciones justificadas.
- Programar la primera revisión de legitimidad histórica y publicar aprendizajes, riesgos detectados y correcciones adoptadas.

Indicador de madurez: Legitimidad histórica deja de ser una consigna cuando existe práctica documentada, responsables rotables y una revisión pública que muestra qué se mantuvo, qué se corrigió y por qué.

Ficha 70. Carta de garantías

Propósito fundacional: aplicar carta de garantías para hacer explícitas reglas, garantías y procedimientos, con una definición que pueda enseñarse, revisarse y auditarse.

Regla operativa de la ficha 70: antes de escalar carta de garantías, la comunidad debe fijar alcance, responsable, evidencia mínima y una vía de corrección proporcional al riesgo.

Acciones iniciales:

- Redactar una pauta breve para carta de garantías, incluyendo alcance, límites y responsable inicial.
- Abrir un registro específico de carta de garantías con evidencias, decisiones y excepciones justificadas.
- Programar la primera revisión de carta de garantías y publicar aprendizajes, riesgos detectados y correcciones adoptadas.

Indicador de madurez: Carta de garantías deja de ser una consigna cuando existe práctica documentada, responsables rotables y una revisión pública que muestra qué se mantuvo, qué se corrigió y por qué.

Ficha 71. Mapa de riesgos

Propósito fundacional: aplicar mapa de riesgos para anticipar fallas antes de que destruyan confianza, con una definición que pueda enseñarse, revisarse y auditarse.

Regla operativa de la ficha 71: antes de escalar mapa de riesgos, la comunidad debe fijar alcance, responsable, evidencia mínima y una vía de corrección proporcional al riesgo.

Acciones iniciales:

- Redactar una pauta breve para mapa de riesgos, incluyendo alcance, límites y responsable inicial.
- Abrir un registro específico de mapa de riesgos con evidencias, decisiones y excepciones justificadas.
- Programar la primera revisión de mapa de riesgos y publicar aprendizajes, riesgos detectados y correcciones adoptadas.

Indicador de madurez: Mapa de riesgos deja de ser una consigna cuando existe práctica documentada, responsables rotables y una revisión pública que muestra qué se mantuvo, qué se corrigió y por qué.

Ficha 72. Primera federación

Propósito fundacional: aplicar primera federación para coordinar diversidad con estándares compartidos, con una definición que pueda enseñarse, revisarse y auditarse.

Regla operativa de la ficha 72: antes de escalar primera federación, la comunidad debe fijar alcance, responsable, evidencia mínima y una vía de corrección proporcional al riesgo.

Acciones iniciales:

- Redactar una pauta breve para primera federación, incluyendo alcance, límites y responsable inicial.
- Abrir un registro específico de primera federación con evidencias, decisiones y excepciones justificadas.
- Programar la primera revisión de primera federación y publicar aprendizajes, riesgos detectados y correcciones adoptadas.

Indicador de madurez: Primera federación deja de ser una consigna cuando existe práctica documentada, responsables rotables y una revisión pública que muestra qué se mantuvo, qué se corrigió y por qué.

Cuaderno avanzado — 70 fichas complementarias

Este cuaderno complementario amplía el manual con herramientas para gobernanza, expansión, cumplimiento, territorio, continuidad y protección institucional.

Ficha 73. Quórum inteligente

Propósito complementario: aplicar quórum inteligente para ordenar decisiones colectivas con legitimidad y eficacia, con una definición que pueda enseñarse, revisarse y auditarse.

Regla operativa de la ficha 73: antes de escalar quórum inteligente, la comunidad debe fijar alcance, responsable, evidencia mínima y una vía de corrección proporcional al riesgo.

Acciones iniciales:

- Redactar una pauta breve para quórum inteligente, incluyendo alcance, límites y responsable inicial.
- Abrir un registro específico de quórum inteligente con evidencias, decisiones y excepciones justificadas.
- Programar la primera revisión de quórum inteligente y publicar aprendizajes, riesgos detectados y correcciones adoptadas.

Indicador de madurez: Quórum inteligente deja de ser una consigna cuando existe práctica documentada, responsables rotables y una revisión pública que muestra qué se mantuvo, qué se corrigió y por qué.

Ficha 74. Mandatos temporales

Propósito complementario: aplicar mandatos temporales para proteger información personal sin bloquear cooperación, con una definición que pueda enseñarse, revisarse y auditarse.

Regla operativa de la ficha 74: antes de escalar mandatos temporales, la comunidad debe fijar alcance, responsable, evidencia mínima y una vía de corrección proporcional al riesgo.

Acciones iniciales:

- Redactar una pauta breve para mandatos temporales, incluyendo alcance, límites y responsable inicial.
- Abrir un registro específico de mandatos temporales con evidencias, decisiones y excepciones justificadas.
- Programar la primera revisión de mandatos temporales y publicar aprendizajes, riesgos detectados y correcciones adoptadas.

Indicador de madurez: Mandatos temporales deja de ser una consigna cuando existe práctica documentada, responsables rotantes y una revisión pública que muestra qué se mantuvo, qué se corrigió y por qué.

Ficha 75. Cláusulas de caducidad

Propósito complementario: aplicar cláusulas de caducidad para convertir el principio en una práctica verificable y replicable, con una definición que pueda enseñarse, revisarse y auditarse.

Regla operativa de la ficha 75: antes de escalar cláusulas de caducidad, la comunidad debe fijar alcance, responsable, evidencia mínima y una vía de corrección proporcional al riesgo.

Acciones iniciales:

- Redactar una pauta breve para cláusulas de caducidad, incluyendo alcance, límites y responsable inicial.
- Abrir un registro específico de cláusulas de caducidad con evidencias, decisiones y excepciones justificadas.
- Programar la primera revisión de cláusulas de caducidad y publicar aprendizajes, riesgos detectados y correcciones adoptadas.

Indicador de madurez: Cláusulas de caducidad deja de ser una consigna cuando existe práctica documentada, responsables rotantes y una revisión pública que muestra qué se mantuvo, qué se corrigió y por qué.

Ficha 76. Mapa de cumplimiento

Propósito complementario: aplicar mapa de cumplimiento para convertir el principio en una práctica verificable y replicable, con una definición que pueda enseñarse, revisarse y auditarse.

Regla operativa de la ficha 76: antes de escalar mapa de cumplimiento, la comunidad debe fijar alcance, responsable, evidencia mínima y una vía de corrección proporcional al riesgo.

Acciones iniciales:

- Redactar una pauta breve para mapa de cumplimiento, incluyendo alcance, límites y responsable inicial.
- Abrir un registro específico de mapa de cumplimiento con evidencias, decisiones y excepciones justificadas.
- Programar la primera revisión de mapa de cumplimiento y publicar aprendizajes, riesgos detectados y correcciones adoptadas.

Indicador de madurez: Mapa de cumplimiento deja de ser una consigna cuando existe práctica documentada, responsables rotantes y una revisión pública que muestra qué se mantuvo, qué se corrigió y por qué.

Ficha 77. Ética de contratación

Propósito complementario: aplicar ética de contratación para convertir el principio en una práctica verificable y replicable, con una definición que pueda enseñarse, revisarse y auditarse.

Regla operativa de la ficha 77: antes de escalar ética de contratación, la comunidad debe fijar alcance, responsable, evidencia mínima y una vía de corrección proporcional al riesgo.

Acciones iniciales:

- Redactar una pauta breve para ética de contratación, incluyendo alcance, límites y responsable inicial.
- Abrir un registro específico de ética de contratación con evidencias, decisiones y excepciones justificadas.
- Programar la primera revisión de ética de contratación y publicar aprendizajes, riesgos detectados y correcciones adoptadas.

Indicador de madurez: Ética de contratación deja de ser una consigna cuando existe práctica documentada, responsables rotantes y una revisión pública que muestra qué se mantuvo, qué se corrigió y por qué.

Ficha 78. Arquitectura del voluntariado

Propósito complementario: aplicar arquitectura del voluntariado para usar sistemas inteligentes bajo control humano y auditoría, con una definición que pueda enseñarse, revisarse y auditarse.

Regla operativa de la ficha 78: antes de escalar arquitectura del voluntariado, la comunidad debe fijar alcance, responsable, evidencia mínima y una vía de corrección proporcional al riesgo.

Acciones iniciales:

- Redactar una pauta breve para arquitectura del voluntariado, incluyendo alcance, límites y responsable inicial.
- Abrir un registro específico de arquitectura del voluntariado con evidencias, decisiones y excepciones justificadas.
- Programar la primera revisión de arquitectura del voluntariado y publicar aprendizajes, riesgos detectados y correcciones adoptadas.

Indicador de madurez: Arquitectura del voluntariado deja de ser una consigna cuando existe práctica documentada, responsables rotables y una revisión pública que muestra qué se mantuvo, qué se corrigió y por qué.

Ficha 79. Red de embajadores

Propósito complementario: aplicar red de embajadores para convertir el principio en una práctica verificable y replicable, con una definición que pueda enseñarse, revisarse y auditarse.

Regla operativa de la ficha 79: antes de escalar red de embajadores, la comunidad debe fijar alcance, responsable, evidencia mínima y una vía de corrección proporcional al riesgo.

Acciones iniciales:

- Redactar una pauta breve para red de embajadores, incluyendo alcance, límites y responsable inicial.
- Abrir un registro específico de red de embajadores con evidencias, decisiones y excepciones justificadas.
- Programar la primera revisión de red de embajadores y publicar aprendizajes, riesgos detectados y correcciones adoptadas.

Indicador de madurez: Red de embajadores deja de ser una consigna cuando existe práctica documentada, responsables rotables y una revisión pública que muestra qué se mantuvo, qué se corrigió y por qué.

Ficha 80. Gestión del conocimiento

Propósito complementario: aplicar gestión del conocimiento para convertir experiencia en capacidades transmitibles, con una definición que pueda enseñarse, revisarse y auditarse.

Regla operativa de la ficha 80: antes de escalar gestión del conocimiento, la comunidad debe fijar alcance, responsable, evidencia mínima y una vía de corrección proporcional al riesgo.

Acciones iniciales:

- Redactar una pauta breve para gestión del conocimiento, incluyendo alcance, límites y responsable inicial.
- Abrir un registro específico de gestión del conocimiento con evidencias, decisiones y excepciones justificadas.
- Programar la primera revisión de gestión del conocimiento y publicar aprendizajes, riesgos detectados y correcciones adoptadas.

Indicador de madurez: Gestión del conocimiento deja de ser una consigna cuando existe práctica documentada, responsables rotables y una revisión pública que muestra qué se mantuvo, qué se corrigió y por qué.

Ficha 81. Interfaz multilingüe

Propósito complementario: aplicar interfaz multilingüe para convertir el principio en una práctica verificable y replicable, con una definición que pueda enseñarse, revisarse y auditarse.

Regla operativa de la ficha 81: antes de escalar interfaz multilingüe, la comunidad debe fijar alcance, responsable, evidencia mínima y una vía de corrección proporcional al riesgo.

Acciones iniciales:

- Redactar una pauta breve para interfaz multilingüe, incluyendo alcance, límites y responsable inicial.
- Abrir un registro específico de interfaz multilingüe con evidencias, decisiones y excepciones justificadas.
- Programar la primera revisión de interfaz multilingüe y publicar aprendizajes, riesgos detectados y correcciones adoptadas.

Indicador de madurez: Interfaz multilingüe deja de ser una consigna cuando existe práctica documentada, responsables rotables y una revisión pública que muestra qué se mantuvo, qué se corrigió y por qué.

Ficha 82. Clínicas jurídicas cívicas

Propósito complementario: aplicar clínicas jurídicas cívicas para traducir visión en vehículos legales prudentes, con una definición que pueda enseñarse, revisarse y auditarse.

Regla operativa de la ficha 82: antes de escalar clínicas jurídicas cívicas, la comunidad debe fijar alcance, responsable, evidencia mínima y una vía de corrección proporcional al riesgo.

Acciones iniciales:

- Redactar una pauta breve para clínicas jurídicas cívicas, incluyendo alcance, límites y responsable inicial.
- Abrir un registro específico de clínicas jurídicas cívicas con evidencias, decisiones y excepciones justificadas.
- Programar la primera revisión de clínicas jurídicas cívicas y publicar aprendizajes, riesgos detectados y correcciones adoptadas.

Indicador de madurez: Clínicas jurídicas cívicas deja de ser una consigna cuando existe práctica documentada, responsables rotables y una revisión pública que muestra qué se mantuvo, qué se corrigió y por qué.

Ficha 83. Motor de peticiones

Propósito complementario: aplicar motor de peticiones para convertir el principio en una práctica verificable y replicable, con una definición que pueda enseñarse, revisarse y auditarse.

Regla operativa de la ficha 83: antes de escalar motor de peticiones, la comunidad debe fijar alcance, responsable, evidencia mínima y una vía de corrección proporcional al riesgo.

Acciones iniciales:

- Redactar una pauta breve para motor de peticiones, incluyendo alcance, límites y responsable inicial.
- Abrir un registro específico de motor de peticiones con evidencias, decisiones y excepciones justificadas.
- Programar la primera revisión de motor de peticiones y publicar aprendizajes, riesgos detectados y correcciones adoptadas.

Indicador de madurez: Motor de peticiones deja de ser una consigna cuando existe práctica documentada, responsables rotables y una revisión pública que muestra qué se mantuvo, qué se corrigió y por qué.

Ficha 84. Registro de membresía

Propósito complementario: aplicar registro de membresía para convertir el principio en una práctica verificable y replicable, con una definición que pueda enseñarse, revisarse y auditarse.

Regla operativa de la ficha 84: antes de escalar registro de membresía, la comunidad debe fijar alcance, responsable, evidencia mínima y una vía de corrección proporcional al riesgo.

Acciones iniciales:

- Redactar una pauta breve para registro de membresía, incluyendo alcance, límites y responsable inicial.
- Abrir un registro específico de registro de membresía con evidencias, decisiones y excepciones justificadas.
- Programar la primera revisión de registro de membresía y publicar aprendizajes, riesgos detectados y correcciones adoptadas.

Indicador de madurez: Registro de membresía deja de ser una consigna cuando existe práctica documentada, responsables rotables y una revisión pública que muestra qué se mantuvo, qué se corrigió y por qué.

Ficha 85. Respuesta a incidentes

Propósito complementario: aplicar respuesta a incidentes para anticipar fallas antes de que destruyan confianza, con una definición que pueda enseñarse, revisarse y auditarse.

Regla operativa de la ficha 85: antes de escalar respuesta a incidentes, la comunidad debe fijar alcance, responsable, evidencia mínima y una vía de corrección proporcional al riesgo.

Acciones iniciales:

- Redactar una pauta breve para respuesta a incidentes, incluyendo alcance, límites y responsable inicial.
- Abrir un registro específico de respuesta a incidentes con evidencias, decisiones y excepciones justificadas.
- Programar la primera revisión de respuesta a incidentes y publicar aprendizajes, riesgos detectados y correcciones adoptadas.

Indicador de madurez: Respuesta a incidentes deja de ser una consigna cuando existe práctica documentada, responsables rotables y una revisión pública que muestra qué se mantuvo, qué se corrigió y por qué.

Ficha 86. Gobernanza de proveedores

Propósito complementario: aplicar gobernanza de proveedores para convertir el principio en una práctica verificable y replicable, con una definición que pueda enseñarse, revisarse y auditarse.

Regla operativa de la ficha 86: antes de escalar gobernanza de proveedores, la comunidad debe fijar alcance, responsable, evidencia mínima y una vía de corrección proporcional al riesgo.

Acciones iniciales:

- Redactar una pauta breve para gobernanza de proveedores, incluyendo alcance, límites y responsable inicial.
- Abrir un registro específico de gobernanza de proveedores con evidencias, decisiones y excepciones justificadas.
- Programar la primera revisión de gobernanza de proveedores y publicar aprendizajes, riesgos detectados y correcciones adoptadas.

Indicador de madurez: Gobernanza de proveedores deja de ser una consigna cuando existe práctica documentada, responsables rotables y una revisión pública que muestra qué se mantuvo, qué se corrigió y por qué.

Ficha 87. Portabilidad de datos

Propósito complementario: aplicar portabilidad de datos para proteger información personal sin bloquear cooperación, con una definición que pueda enseñarse, revisarse y auditarse.

Regla operativa de la ficha 87: antes de escalar portabilidad de datos, la comunidad debe fijar alcance, responsable, evidencia mínima y una vía de corrección proporcional al riesgo.

Acciones iniciales:

- Redactar una pauta breve para portabilidad de datos, incluyendo alcance, límites y responsable inicial.
- Abrir un registro específico de portabilidad de datos con evidencias, decisiones y excepciones justificadas.
- Programar la primera revisión de portabilidad de datos y publicar aprendizajes, riesgos detectados y correcciones adoptadas.

Indicador de madurez: Portabilidad de datos deja de ser una consigna cuando existe práctica documentada, responsables rotables y una revisión pública que muestra qué se mantuvo, qué se corrigió y por qué.

Ficha 88. Módulo DAO prudente

Propósito complementario: aplicar módulo dao prudente para convertir el principio en una práctica verificable y replicable, con una definición que pueda enseñarse, revisarse y auditarse.

Regla operativa de la ficha 88: antes de escalar módulo dao prudente, la comunidad debe fijar alcance, responsable, evidencia mínima y una vía de corrección proporcional al riesgo.

Acciones iniciales:

- Redactar una pauta breve para módulo dao prudente, incluyendo alcance, límites y responsable inicial.
- Abrir un registro específico de módulo dao prudente con evidencias, decisiones y excepciones justificadas.
- Programar la primera revisión de módulo dao prudente y publicar aprendizajes, riesgos detectados y correcciones adoptadas.

Indicador de madurez: Módulo DAO prudente deja de ser una consigna cuando existe práctica documentada, responsables rotables y una revisión pública que muestra qué se mantuvo, qué se corrigió y por qué.

Ficha 89. Precedentes arbitrales

Propósito complementario: aplicar precedentes arbitrales para convertir el principio en una práctica verificable y replicable, con una definición que pueda enseñarse, revisarse y auditarse.

Regla operativa de la ficha 89: antes de escalar precedentes arbitrales, la comunidad debe fijar alcance, responsable, evidencia mínima y una vía de corrección proporcional al riesgo.

Acciones iniciales:

- Redactar una pauta breve para precedentes arbitrales, incluyendo alcance, límites y responsable inicial.
- Abrir un registro específico de precedentes arbitrales con evidencias, decisiones y excepciones justificadas.
- Programar la primera revisión de precedentes arbitrales y publicar aprendizajes, riesgos detectados y correcciones adoptadas.

Indicador de madurez: Precedentes arbitrales deja de ser una consigna cuando existe práctica documentada, responsables rotables y una revisión pública que muestra qué se mantuvo, qué se corrigió y por qué.

Ficha 90. Tableros públicos

Propósito complementario: aplicar tableros públicos para convertir el principio en una práctica verificable y replicable, con una definición que pueda enseñarse, revisarse y auditarse.

Regla operativa de la ficha 90: antes de escalar tableros públicos, la comunidad debe fijar alcance, responsable, evidencia mínima y una vía de corrección proporcional al riesgo.

Acciones iniciales:

- Redactar una pauta breve para tableros públicos, incluyendo alcance, límites y responsable inicial.
- Abrir un registro específico de tableros públicos con evidencias, decisiones y excepciones justificadas.
- Programar la primera revisión de tableros públicos y publicar aprendizajes, riesgos detectados y correcciones adoptadas.

Indicador de madurez: Tableros públicos deja de ser una consigna cuando existe práctica documentada, responsables rotables y una revisión pública que muestra qué se mantuvo, qué se corrigió y por qué.

Ficha 91. Disciplina narrativa

Propósito complementario: aplicar disciplina narrativa para conservar sentido común y evitar dispersión simbólica, con una definición que pueda enseñarse, revisarse y auditarse.

Regla operativa de la ficha 91: antes de escalar disciplina narrativa, la comunidad debe fijar alcance, responsable, evidencia mínima y una vía de corrección proporcional al riesgo.

Acciones iniciales:

- Redactar una pauta breve para disciplina narrativa, incluyendo alcance, límites y responsable inicial.
- Abrir un registro específico de disciplina narrativa con evidencias, decisiones y excepciones justificadas.
- Programar la primera revisión de disciplina narrativa y publicar aprendizajes, riesgos detectados y correcciones adoptadas.

Indicador de madurez: Disciplina narrativa deja de ser una consigna cuando existe práctica documentada, responsables rotables y una revisión pública que muestra qué se mantuvo, qué se corrigió y por qué.

Ficha 92. Análisis de oposición

Propósito complementario: aplicar análisis de oposición para convertir el principio en una práctica verificable y replicable, con una definición que pueda enseñarse, revisarse y auditarse.

Regla operativa de la ficha 92: antes de escalar análisis de oposición, la comunidad debe fijar alcance, responsable, evidencia mínima y una vía de corrección proporcional al riesgo.

Acciones iniciales:

- Redactar una pauta breve para análisis de oposición, incluyendo alcance, límites y responsable inicial.
- Abrir un registro específico de análisis de oposición con evidencias, decisiones y excepciones justificadas.
- Programar la primera revisión de análisis de oposición y publicar aprendizajes, riesgos detectados y correcciones adoptadas.

Indicador de madurez: Análisis de oposición deja de ser una consigna cuando existe práctica documentada, responsables rotables y una revisión pública que muestra qué se mantuvo, qué se corrigió y por qué.

Ficha 93. Mesas de negociación

Propósito complementario: aplicar mesas de negociación para usar sistemas inteligentes bajo control humano y auditoría, con una definición que pueda enseñarse, revisarse y auditarse.

Regla operativa de la ficha 93: antes de escalar mesas de negociación, la comunidad debe fijar alcance, responsable, evidencia mínima y una vía de corrección proporcional al riesgo.

Acciones iniciales:

- Redactar una pauta breve para mesas de negociación, incluyendo alcance, límites y responsable inicial.
- Abrir un registro específico de mesas de negociación con evidencias, decisiones y excepciones justificadas.
- Programar la primera revisión de mesas de negociación y publicar aprendizajes, riesgos detectados y correcciones adoptadas.

Indicador de madurez: Mesas de negociación deja de ser una consigna cuando existe práctica documentada, responsables rotables y una revisión pública que muestra qué se mantuvo, qué se corrigió y por qué.

Ficha 94. Laboratorio de políticas

Propósito complementario: aplicar laboratorio de políticas para convertir el principio en una práctica verificable y replicable, con una definición que pueda enseñarse, revisarse y auditarse.

Regla operativa de la ficha 94: antes de escalar laboratorio de políticas, la comunidad debe fijar alcance, responsable, evidencia mínima y una vía de corrección proporcional al riesgo.

Acciones iniciales:

- Redactar una pauta breve para laboratorio de políticas, incluyendo alcance, límites y responsable inicial.
- Abrir un registro específico de laboratorio de políticas con evidencias, decisiones y excepciones justificadas.
- Programar la primera revisión de laboratorio de políticas y publicar aprendizajes, riesgos detectados y correcciones adoptadas.

Indicador de madurez: Laboratorio de políticas deja de ser una consigna cuando existe práctica documentada, responsables rotables y una revisión pública que muestra qué se mantuvo, qué se corrigió y por qué.

Ficha 95. Carta urbana avanzada

Propósito complementario: aplicar carta urbana avanzada para hacer explícitas reglas, garantías y procedimientos, con una definición que pueda enseñarse, revisarse y auditarse.

Regla operativa de la ficha 95: antes de escalar carta urbana avanzada, la comunidad debe fijar alcance, responsable, evidencia mínima y una vía de corrección proporcional al riesgo.

Acciones iniciales:

- Redactar una pauta breve para carta urbana avanzada, incluyendo alcance, límites y responsable inicial.
- Abrir un registro específico de carta urbana avanzada con evidencias, decisiones y excepciones justificadas.
- Programar la primera revisión de carta urbana avanzada y publicar aprendizajes, riesgos detectados y correcciones adoptadas.

Indicador de madurez: Carta urbana avanzada deja de ser una consigna cuando existe práctica documentada, responsables rotables y una revisión pública que muestra qué se mantuvo, qué se corrigió y por qué.

Ficha 96. Gobernanza del agua

Propósito complementario: aplicar gobernanza del agua para tratar el recurso hídrico como bien común crítico, con una definición que pueda enseñarse, revisarse y auditarse.

Regla operativa de la ficha 96: antes de escalar gobernanza del agua, la comunidad debe fijar alcance, responsable, evidencia mínima y una vía de corrección proporcional al riesgo.

Acciones iniciales:

- Redactar una pauta breve para gobernanza del agua, incluyendo alcance, límites y responsable inicial.
- Abrir un registro específico de gobernanza del agua con evidencias, decisiones y excepciones justificadas.
- Programar la primera revisión de gobernanza del agua y publicar aprendizajes, riesgos detectados y correcciones adoptadas.

Indicador de madurez: Gobernanza del agua deja de ser una consigna cuando existe práctica documentada, responsables rotables y una revisión pública que muestra qué se mantuvo, qué se corrigió y por qué.

Ficha 97. Autonomía energética

Propósito complementario: aplicar autonomía energética para garantizar autonomía progresiva con responsabilidad técnica, con una definición que pueda enseñarse, revisarse y auditarse.

Regla operativa de la ficha 97: antes de escalar autonomía energética, la comunidad debe fijar alcance, responsable, evidencia mínima y una vía de corrección proporcional al riesgo.

Acciones iniciales:

- Redactar una pauta breve para autonomía energética, incluyendo alcance, límites y responsable inicial.
- Abrir un registro específico de autonomía energética con evidencias, decisiones y excepciones justificadas.
- Programar la primera revisión de autonomía energética y publicar aprendizajes, riesgos detectados y correcciones adoptadas.

Indicador de madurez: Autonomía energética deja de ser una consigna cuando existe práctica documentada, responsables rotables y una revisión pública que muestra qué se mantuvo, qué se corrigió y por qué.

Ficha 98. Sistema alimentario local

Propósito complementario: aplicar sistema alimentario local para convertir el principio en una práctica verificable y replicable, con una definición que pueda enseñarse, revisarse y auditarse.

Regla operativa de la ficha 98: antes de escalar sistema alimentario local, la comunidad debe fijar alcance, responsable, evidencia mínima y una vía de corrección proporcional al riesgo.

Acciones iniciales:

- Redactar una pauta breve para sistema alimentario local, incluyendo alcance, límites y responsable inicial.
- Abrir un registro específico de sistema alimentario local con evidencias, decisiones y excepciones justificadas.
- Programar la primera revisión de sistema alimentario local y publicar aprendizajes, riesgos detectados y correcciones adoptadas.

Indicador de madurez: Sistema alimentario local deja de ser una consigna cuando existe práctica documentada, responsables rotables y una revisión pública que muestra qué se mantuvo, qué se corrigió y por qué.

Ficha 99. Cooperativas de salud

Propósito complementario: aplicar cooperativas de salud para diseñar cuidado comunitario con límites profesionales claros, con una definición que pueda enseñarse, revisarse y auditarse.

Regla operativa de la ficha 99: antes de escalar cooperativas de salud, la comunidad debe fijar alcance, responsable, evidencia mínima y una vía de corrección proporcional al riesgo.

Acciones iniciales:

- Redactar una pauta breve para cooperativas de salud, incluyendo alcance, límites y responsable inicial.
- Abrir un registro específico de cooperativas de salud con evidencias, decisiones y excepciones justificadas.
- Programar la primera revisión de cooperativas de salud y publicar aprendizajes, riesgos detectados y correcciones adoptadas.

Indicador de madurez: Cooperativas de salud deja de ser una consigna cuando existe práctica documentada, responsables rotables y una revisión pública que muestra qué se mantuvo, qué se corrigió y por qué.

Ficha 100. Bienes de aprendizaje

Propósito complementario: aplicar bienes de aprendizaje para convertir experiencia en capacidades transmitibles, con una definición que pueda enseñarse, revisarse y auditarse.

Regla operativa de la ficha 100: antes de escalar bienes de aprendizaje, la comunidad debe fijar alcance, responsable, evidencia mínima y una vía de corrección proporcional al riesgo.

Acciones iniciales:

- Redactar una pauta breve para bienes de aprendizaje, incluyendo alcance, límites y responsable inicial.
- Abrir un registro específico de bienes de aprendizaje con evidencias, decisiones y excepciones justificadas.
- Programar la primera revisión de bienes de aprendizaje y publicar aprendizajes, riesgos detectados y correcciones adoptadas.

Indicador de madurez: Bienes de aprendizaje deja de ser una consigna cuando existe práctica documentada, responsables rotantes y una revisión pública que muestra qué se mantuvo, qué se corrigió y por qué.

Ficha 101. Justicia restaurativa

Propósito complementario: aplicar justicia restaurativa para usar sistemas inteligentes bajo control humano y auditoría, con una definición que pueda enseñarse, revisarse y auditarse.

Regla operativa de la ficha 101: antes de escalar justicia restaurativa, la comunidad debe fijar alcance, responsable, evidencia mínima y una vía de corrección proporcional al riesgo.

Acciones iniciales:

- Redactar una pauta breve para justicia restaurativa, incluyendo alcance, límites y responsable inicial.
- Abrir un registro específico de justicia restaurativa con evidencias, decisiones y excepciones justificadas.
- Programar la primera revisión de justicia restaurativa y publicar aprendizajes, riesgos detectados y correcciones adoptadas.

Indicador de madurez: Justicia restaurativa deja de ser una consigna cuando existe práctica documentada, responsables rotantes y una revisión pública que muestra qué se mantuvo, qué se corrigió y por qué.

Ficha 102. Programa juvenil

Propósito complementario: aplicar programa juvenil para convertir el principio en una práctica verificable y replicable, con una definición que pueda enseñarse, revisarse y auditarse.

Regla operativa de la ficha 102: antes de escalar programa juvenil, la comunidad debe fijar alcance, responsable, evidencia mínima y una vía de corrección proporcional al riesgo.

Acciones iniciales:

- Redactar una pauta breve para programa juvenil, incluyendo alcance, límites y responsable inicial.
- Abrir un registro específico de programa juvenil con evidencias, decisiones y excepciones justificadas.
- Programar la primera revisión de programa juvenil y publicar aprendizajes, riesgos detectados y correcciones adoptadas.

Indicador de madurez: Programa juvenil deja de ser una consigna cuando existe práctica documentada, responsables rotables y una revisión pública que muestra qué se mantuvo, qué se corrigió y por qué.

Ficha 103. Consejo de experiencia

Propósito complementario: aplicar consejo de experiencia para usar sistemas inteligentes bajo control humano y auditoría, con una definición que pueda enseñarse, revisarse y auditarse.

Regla operativa de la ficha 103: antes de escalar consejo de experiencia, la comunidad debe fijar alcance, responsable, evidencia mínima y una vía de corrección proporcional al riesgo.

Acciones iniciales:

- Redactar una pauta breve para consejo de experiencia, incluyendo alcance, límites y responsable inicial.
- Abrir un registro específico de consejo de experiencia con evidencias, decisiones y excepciones justificadas.
- Programar la primera revisión de consejo de experiencia y publicar aprendizajes, riesgos detectados y correcciones adoptadas.

Indicador de madurez: Consejo de experiencia deja de ser una consigna cuando existe práctica documentada, responsables rotables y una revisión pública que muestra qué se mantuvo, qué se corrigió y por qué.

Ficha 104. Diálogo indígena y territorial

Propósito complementario: aplicar diálogo indígena y territorial para usar sistemas inteligentes bajo control humano y auditoría, con una definición que pueda enseñarse, revisarse y auditarse.

Regla operativa de la ficha 104: antes de escalar diálogo indígena y territorial, la comunidad debe fijar alcance, responsable, evidencia mínima y una vía de corrección proporcional al riesgo.

Acciones iniciales:

- Redactar una pauta breve para diálogo indígena y territorial, incluyendo alcance, límites y responsable inicial.
- Abrir un registro específico de diálogo indígena y territorial con evidencias, decisiones y excepciones justificadas.
- Programar la primera revisión de diálogo indígena y territorial y publicar aprendizajes, riesgos detectados y correcciones adoptadas.

Indicador de madurez: Diálogo indígena y territorial deja de ser una consigna cuando existe práctica documentada, responsables rotantes y una revisión pública que muestra qué se mantuvo, qué se corrigió y por qué.

Ficha 105. Inclusión de género

Propósito complementario: aplicar inclusión de género para convertir el principio en una práctica verificable y replicable, con una definición que pueda enseñarse, revisarse y auditarse.

Regla operativa de la ficha 105: antes de escalar inclusión de género, la comunidad debe fijar alcance, responsable, evidencia mínima y una vía de corrección proporcional al riesgo.

Acciones iniciales:

- Redactar una pauta breve para inclusión de género, incluyendo alcance, límites y responsable inicial.
- Abrir un registro específico de inclusión de género con evidencias, decisiones y excepciones justificadas.
- Programar la primera revisión de inclusión de género y publicar aprendizajes, riesgos detectados y correcciones adoptadas.

Indicador de madurez: Inclusión de género deja de ser una consigna cuando existe práctica documentada, responsables rotantes y una revisión pública que muestra qué se mantuvo, qué se corrigió y por qué.

Ficha 106. Prevención de acoso

Propósito complementario: aplicar prevención de acoso para resolver tensiones sin impunidad ni linchamiento, con una definición que pueda enseñarse, revisarse y auditarse.

Regla operativa de la ficha 106: antes de escalar prevención de acoso, la comunidad debe fijar alcance, responsable, evidencia mínima y una vía de corrección proporcional al riesgo.

Acciones iniciales:

- Redactar una pauta breve para prevención de acoso, incluyendo alcance, límites y responsable inicial.
- Abrir un registro específico de prevención de acoso con evidencias, decisiones y excepciones justificadas.
- Programar la primera revisión de prevención de acoso y publicar aprendizajes, riesgos detectados y correcciones adoptadas.

Indicador de madurez: Prevención de acoso deja de ser una consigna cuando existe práctica documentada, responsables rotables y una revisión pública que muestra qué se mantuvo, qué se corrigió y por qué.

Ficha 107. Licencias de contribución

Propósito complementario: aplicar licencias de contribución para usar sistemas inteligentes bajo control humano y auditoría, con una definición que pueda enseñarse, revisarse y auditarse.

Regla operativa de la ficha 107: antes de escalar licencias de contribución, la comunidad debe fijar alcance, responsable, evidencia mínima y una vía de corrección proporcional al riesgo.

Acciones iniciales:

- Redactar una pauta breve para licencias de contribución, incluyendo alcance, límites y responsable inicial.
- Abrir un registro específico de licencias de contribución con evidencias, decisiones y excepciones justificadas.
- Programar la primera revisión de licencias de contribución y publicar aprendizajes, riesgos detectados y correcciones adoptadas.

Indicador de madurez: Licencias de contribución deja de ser una consigna cuando existe práctica documentada, responsables rotables y una revisión pública que muestra qué se mantuvo, qué se corrigió y por qué.

Ficha 108. Gobernanza open source

Propósito complementario: aplicar gobernanza open source para convertir el principio en una práctica verificable y replicable, con una definición que pueda enseñarse, revisarse y auditarse.

Regla operativa de la ficha 108: antes de escalar gobernanza open source, la comunidad debe fijar alcance, responsable, evidencia mínima y una vía de corrección proporcional al riesgo.

Acciones iniciales:

- Redactar una pauta breve para gobernanza open source, incluyendo alcance, límites y responsable inicial.
- Abrir un registro específico de gobernanza open source con evidencias, decisiones y excepciones justificadas.
- Programar la primera revisión de gobernanza open source y publicar aprendizajes, riesgos detectados y correcciones adoptadas.

Indicador de madurez: Gobernanza open source deja de ser una consigna cuando existe práctica documentada, responsables rotantes y una revisión pública que muestra qué se mantuvo, qué se corrigió y por qué.

Ficha 109. Actualizaciones de protocolo

Propósito complementario: aplicar actualizaciones de protocolo para convertir el principio en una práctica verificable y replicable, con una definición que pueda enseñarse, revisarse y auditarse.

Regla operativa de la ficha 109: antes de escalar actualizaciones de protocolo, la comunidad debe fijar alcance, responsable, evidencia mínima y una vía de corrección proporcional al riesgo.

Acciones iniciales:

- Redactar una pauta breve para actualizaciones de protocolo, incluyendo alcance, límites y responsable inicial.
- Abrir un registro específico de actualizaciones de protocolo con evidencias, decisiones y excepciones justificadas.
- Programar la primera revisión de actualizaciones de protocolo y publicar aprendizajes, riesgos detectados y correcciones adoptadas.

Indicador de madurez: Actualizaciones de protocolo deja de ser una consigna cuando existe práctica documentada, responsables rotantes y una revisión pública que muestra qué se mantuvo, qué se corrigió y por qué.

Ficha 110. Archivo de memoria oral

Propósito complementario: aplicar archivo de memoria oral para usar sistemas inteligentes bajo control humano y auditoría, con una definición que pueda enseñarse, revisarse y auditarse.

Regla operativa de la ficha 110: antes de escalar archivo de memoria oral, la comunidad debe fijar alcance, responsable, evidencia mínima y una vía de corrección proporcional al riesgo.

Acciones iniciales:

- Redactar una pauta breve para archivo de memoria oral, incluyendo alcance, límites y responsable inicial.
- Abrir un registro específico de archivo de memoria oral con evidencias, decisiones y excepciones justificadas.
- Programar la primera revisión de archivo de memoria oral y publicar aprendizajes, riesgos detectados y correcciones adoptadas.

Indicador de madurez: Archivo de memoria oral deja de ser una consigna cuando existe práctica documentada, responsables rotables y una revisión pública que muestra qué se mantuvo, qué se corrigió y por qué.

Ficha 111. Liderazgo intergeneracional

Propósito complementario: aplicar liderazgo intergeneracional para convertir el principio en una práctica verificable y replicable, con una definición que pueda enseñarse, revisarse y auditarse.

Regla operativa de la ficha 111: antes de escalar liderazgo intergeneracional, la comunidad debe fijar alcance, responsable, evidencia mínima y una vía de corrección proporcional al riesgo.

Acciones iniciales:

- Redactar una pauta breve para liderazgo intergeneracional, incluyendo alcance, límites y responsable inicial.
- Abrir un registro específico de liderazgo intergeneracional con evidencias, decisiones y excepciones justificadas.
- Programar la primera revisión de liderazgo intergeneracional y publicar aprendizajes, riesgos detectados y correcciones adoptadas.

Indicador de madurez: Liderazgo intergeneracional deja de ser una consigna cuando existe práctica documentada, responsables rotables y una revisión pública que muestra qué se mantuvo, qué se corrigió y por qué.

Ficha 112. Foros internacionales

Propósito complementario: aplicar foros internacionales para convertir el principio en una práctica verificable y replicable, con una definición que pueda enseñarse, revisarse y auditarse.

Regla operativa de la ficha 112: antes de escalar foros internacionales, la comunidad debe fijar alcance, responsable, evidencia mínima y una vía de corrección proporcional al riesgo.

Acciones iniciales:

- Redactar una pauta breve para foros internacionales, incluyendo alcance, límites y responsable inicial.
- Abrir un registro específico de foros internacionales con evidencias, decisiones y excepciones justificadas.
- Programar la primera revisión de foros internacionales y publicar aprendizajes, riesgos detectados y correcciones adoptadas.

Indicador de madurez: Foros internacionales deja de ser una consigna cuando existe práctica documentada, responsables rotantes y una revisión pública que muestra qué se mantuvo, qué se corrigió y por qué.

Ficha 113. Ética del fundraising

Propósito complementario: aplicar ética del fundraising para convertir el principio en una práctica verificable y replicable, con una definición que pueda enseñarse, revisarse y auditarse.

Regla operativa de la ficha 113: antes de escalar ética del fundraising, la comunidad debe fijar alcance, responsable, evidencia mínima y una vía de corrección proporcional al riesgo.

Acciones iniciales:

- Redactar una pauta breve para ética del fundraising, incluyendo alcance, límites y responsable inicial.
- Abrir un registro específico de ética del fundraising con evidencias, decisiones y excepciones justificadas.
- Programar la primera revisión de ética del fundraising y publicar aprendizajes, riesgos detectados y correcciones adoptadas.

Indicador de madurez: Ética del fundraising deja de ser una consigna cuando existe práctica documentada, responsables rotantes y una revisión pública que muestra qué se mantuvo, qué se corrigió y por qué.

Ficha 114. Topes a grandes donantes

Propósito complementario: aplicar topes a grandes donantes para convertir el principio en una práctica verificable y replicable, con una definición que pueda enseñarse, revisarse y auditarse.

Regla operativa de la ficha 114: antes de escalar topes a grandes donantes, la comunidad debe fijar alcance, responsable, evidencia mínima y una vía de corrección proporcional al riesgo.

Acciones iniciales:

- Redactar una pauta breve para topes a grandes donantes, incluyendo alcance, límites y responsable inicial.
- Abrir un registro específico de topes a grandes donantes con evidencias, decisiones y excepciones justificadas.
- Programar la primera revisión de topes a grandes donantes y publicar aprendizajes, riesgos detectados y correcciones adoptadas.

Indicador de madurez: Topes a grandes donantes deja de ser una consigna cuando existe práctica documentada, responsables rotantes y una revisión pública que muestra qué se mantuvo, qué se corrigió y por qué.

Ficha 115. Mapa de conflicto social

Propósito complementario: aplicar mapa de conflicto social para usar sistemas inteligentes bajo control humano y auditoría, con una definición que pueda enseñarse, revisarse y auditarse.

Regla operativa de la ficha 115: antes de escalar mapa de conflicto social, la comunidad debe fijar alcance, responsable, evidencia mínima y una vía de corrección proporcional al riesgo.

Acciones iniciales:

- Redactar una pauta breve para mapa de conflicto social, incluyendo alcance, límites y responsable inicial.
- Abrir un registro específico de mapa de conflicto social con evidencias, decisiones y excepciones justificadas.
- Programar la primera revisión de mapa de conflicto social y publicar aprendizajes, riesgos detectados y correcciones adoptadas.

Indicador de madurez: Mapa de conflicto social deja de ser una consigna cuando existe práctica documentada, responsables rotantes y una revisión pública que muestra qué se mantuvo, qué se corrigió y por qué.

Ficha 116. Matriz de cumplimiento internacional

Propósito complementario: aplicar matriz de cumplimiento internacional para convertir el principio en una práctica verificable y replicable, con una definición que pueda enseñarse, revisarse y auditarse.

Regla operativa de la ficha 116: antes de escalar matriz de cumplimiento internacional, la comunidad debe fijar alcance,

responsable, evidencia mínima y una vía de corrección proporcional al riesgo.

Acciones iniciales:

- Redactar una pauta breve para matriz de cumplimiento internacional, incluyendo alcance, límites y responsable inicial.
- Abrir un registro específico de matriz de cumplimiento internacional con evidencias, decisiones y excepciones justificadas.
- Programar la primera revisión de matriz de cumplimiento internacional y publicar aprendizajes, riesgos detectados y correcciones adoptadas.

Indicador de madurez: Matriz de cumplimiento internacional deja de ser una consigna cuando existe práctica documentada, responsables rotantes y una revisión pública que muestra qué se mantuvo, qué se corrigió y por qué.

Ficha 117. Interfaz electoral

Propósito complementario: aplicar interfaz electoral para convertir el principio en una práctica verificable y replicable, con una definición que pueda enseñarse, revisarse y auditarse.

Regla operativa de la ficha 117: antes de escalar interfaz electoral, la comunidad debe fijar alcance, responsable, evidencia mínima y una vía de corrección proporcional al riesgo.

Acciones iniciales:

- Redactar una pauta breve para interfaz electoral, incluyendo alcance, límites y responsable inicial.
- Abrir un registro específico de interfaz electoral con evidencias, decisiones y excepciones justificadas.
- Programar la primera revisión de interfaz electoral y publicar aprendizajes, riesgos detectados y correcciones adoptadas.

Indicador de madurez: Interfaz electoral deja de ser una consigna cuando existe práctica documentada, responsables rotantes y una revisión pública que muestra qué se mantuvo, qué se corrigió y por qué.

Ficha 118. Red teaming cívico de IA

Propósito complementario: aplicar red teaming cívico de IA para usar sistemas inteligentes bajo control humano y auditoría, con una definición que pueda enseñarse, revisarse y auditarse.

Regla operativa de la ficha 118: antes de escalar red teaming cívico de ia, la comunidad debe fijar alcance, responsable, evidencia mínima y una vía de corrección proporcional al riesgo.

Acciones iniciales:

- Redactar una pauta breve para red teaming cívico de ia, incluyendo alcance, límites y responsable inicial.
- Abrir un registro específico de red teaming cívico de ia con evidencias, decisiones y excepciones justificadas.
- Programar la primera revisión de red teaming cívico de ia y publicar aprendizajes, riesgos detectados y correcciones adoptadas.

Indicador de madurez: Red teaming cívico de IA deja de ser una consigna cuando existe práctica documentada, responsables rotables y una revisión pública que muestra qué se mantuvo, qué se corrigió y por qué.

Ficha 119. Auditoría de sesgos

Propósito complementario: aplicar auditoría de sesgos para volver verificables decisiones, gastos y resultados, con una definición que pueda enseñarse, revisarse y auditarse.

Regla operativa de la ficha 119: antes de escalar auditoría de sesgos, la comunidad debe fijar alcance, responsable, evidencia mínima y una vía de corrección proporcional al riesgo.

Acciones iniciales:

- Redactar una pauta breve para auditoría de sesgos, incluyendo alcance, límites y responsable inicial.
- Abrir un registro específico de auditoría de sesgos con evidencias, decisiones y excepciones justificadas.
- Programar la primera revisión de auditoría de sesgos y publicar aprendizajes, riesgos detectados y correcciones adoptadas.

Indicador de madurez: Auditoría de sesgos deja de ser una consigna cuando existe práctica documentada, responsables rotables y una revisión pública que muestra qué se mantuvo, qué se corrigió y por qué.

Ficha 120. Informe de transparencia

Propósito complementario: aplicar informe de transparencia para usar sistemas inteligentes bajo control humano y auditoría, con una definición que pueda enseñarse, revisarse y auditarse.

Regla operativa de la ficha 120: antes de escalar informe de transparencia, la comunidad debe fijar alcance, responsable, evidencia mínima y una vía de corrección proporcional al riesgo.

Acciones iniciales:

- Redactar una pauta breve para informe de transparencia, incluyendo alcance, límites y responsable inicial.
- Abrir un registro específico de informe de transparencia con evidencias, decisiones y excepciones justificadas.
- Programar la primera revisión de informe de transparencia y publicar aprendizajes, riesgos detectados y correcciones adoptadas.

Indicador de madurez: Informe de transparencia deja de ser una consigna cuando existe práctica documentada, responsables rotables y una revisión pública que muestra qué se mantuvo, qué se corrigió y por qué.

Ficha 121. Cuotas federativas

Propósito complementario: aplicar cuotas federativas para coordinar diversidad con estándares compartidos, con una definición que pueda enseñarse, revisarse y auditarse.

Regla operativa de la ficha 121: antes de escalar cuotas federativas, la comunidad debe fijar alcance, responsable, evidencia mínima y una vía de corrección proporcional al riesgo.

Acciones iniciales:

- Redactar una pauta breve para cuotas federativas, incluyendo alcance, límites y responsable inicial.
- Abrir un registro específico de cuotas federativas con evidencias, decisiones y excepciones justificadas.
- Programar la primera revisión de cuotas federativas y publicar aprendizajes, riesgos detectados y correcciones adoptadas.

Indicador de madurez: Cuotas federativas deja de ser una consigna cuando existe práctica documentada, responsables rotables y una revisión pública que muestra qué se mantuvo, qué se corrigió y por qué.

Ficha 122. Certificación de nodos

Propósito complementario: aplicar certificación de nodos para convertir comunidad digital en práctica territorial, con una definición que pueda enseñarse, revisarse y auditarse.

Regla operativa de la ficha 122: antes de escalar certificación de nodos, la comunidad debe fijar alcance, responsable, evidencia mínima y una vía de corrección proporcional al riesgo.

Acciones iniciales:

- Redactar una pauta breve para certificación de nodos, incluyendo alcance, límites y responsable inicial.
- Abrir un registro específico de certificación de nodos con evidencias, decisiones y excepciones justificadas.
- Programar la primera revisión de certificación de nodos y publicar aprendizajes, riesgos detectados y correcciones adoptadas.

Indicador de madurez: Certificación de nodos deja de ser una consigna cuando existe práctica documentada, responsables rotables y una revisión pública que muestra qué se mantuvo, qué se corrigió y por qué.

Ficha 123. Suspensión de nodos

Propósito complementario: aplicar suspensión de nodos para convertir comunidad digital en práctica territorial, con una definición que pueda enseñarse, revisarse y auditarse.

Regla operativa de la ficha 123: antes de escalar suspensión de nodos, la comunidad debe fijar alcance, responsable, evidencia mínima y una vía de corrección proporcional al riesgo.

Acciones iniciales:

- Redactar una pauta breve para suspensión de nodos, incluyendo alcance, límites y responsable inicial.
- Abrir un registro específico de suspensión de nodos con evidencias, decisiones y excepciones justificadas.
- Programar la primera revisión de suspensión de nodos y publicar aprendizajes, riesgos detectados y correcciones adoptadas.

Indicador de madurez: Suspensión de nodos deja de ser una consigna cuando existe práctica documentada, responsables rotables y una revisión pública que muestra qué se mantuvo, qué se corrigió y por qué.

Ficha 124. Fusión de capítulos

Propósito complementario: aplicar fusión de capítulos para convertir el principio en una práctica verificable y replicable, con una definición que pueda enseñarse, revisarse y auditarse.

Regla operativa de la ficha 124: antes de escalar fusión de capítulos, la comunidad debe fijar alcance, responsable, evidencia mínima y una vía de corrección proporcional al riesgo.

Acciones iniciales:

- Redactar una pauta breve para fusión de capítulos, incluyendo alcance, límites y responsable inicial.
- Abrir un registro específico de fusión de capítulos con evidencias, decisiones y excepciones justificadas.
- Programar la primera revisión de fusión de capítulos y publicar aprendizajes, riesgos detectados y correcciones adoptadas.

Indicador de madurez: Fusión de capítulos deja de ser una consigna cuando existe práctica documentada, responsables rotables y una revisión pública que muestra qué se mantuvo, qué se corrigió y por qué.

Ficha 125. Protocolo de disolución

Propósito complementario: aplicar protocolo de disolución para convertir el principio en una práctica verificable y replicable, con una definición que pueda enseñarse, revisarse y auditarse.

Regla operativa de la ficha 125: antes de escalar protocolo de disolución, la comunidad debe fijar alcance, responsable, evidencia mínima y una vía de corrección proporcional al riesgo.

Acciones iniciales:

- Redactar una pauta breve para protocolo de disolución, incluyendo alcance, límites y responsable inicial.
- Abrir un registro específico de protocolo de disolución con evidencias, decisiones y excepciones justificadas.
- Programar la primera revisión de protocolo de disolución y publicar aprendizajes, riesgos detectados y correcciones adoptadas.

Indicador de madurez: Protocolo de disolución deja de ser una consigna cuando existe práctica documentada, responsables rotables y una revisión pública que muestra qué se mantuvo, qué se corrigió y por qué.

Ficha 126. Fondo de bienes comunes

Propósito complementario: aplicar fondo de bienes comunes para convertir el principio en una práctica verificable y replicable, con una definición que pueda enseñarse, revisarse y auditarse.

Regla operativa de la ficha 126: antes de escalar fondo de bienes comunes, la comunidad debe fijar alcance, responsable, evidencia mínima y una vía de corrección proporcional al riesgo.

Acciones iniciales:

- Redactar una pauta breve para fondo de bienes comunes, incluyendo alcance, límites y responsable inicial.
- Abrir un registro específico de fondo de bienes comunes con evidencias, decisiones y excepciones justificadas.
- Programar la primera revisión de fondo de bienes comunes y publicar aprendizajes, riesgos detectados y correcciones adoptadas.

Indicador de madurez: Fondo de bienes comunes deja de ser una consigna cuando existe práctica documentada, responsables rotables y una revisión pública que muestra qué se mantuvo, qué se corrigió y por qué.

Ficha 127. Agenda de investigación

Propósito complementario: aplicar agenda de investigación para convertir el principio en una práctica verificable y replicable, con una definición que pueda enseñarse, revisarse y auditarse.

Regla operativa de la ficha 127: antes de escalar agenda de investigación, la comunidad debe fijar alcance, responsable, evidencia mínima y una vía de corrección proporcional al riesgo.

Acciones iniciales:

- Redactar una pauta breve para agenda de investigación, incluyendo alcance, límites y responsable inicial.
- Abrir un registro específico de agenda de investigación con evidencias, decisiones y excepciones justificadas.
- Programar la primera revisión de agenda de investigación y publicar aprendizajes, riesgos detectados y correcciones adoptadas.

Indicador de madurez: Agenda de investigación deja de ser una consigna cuando existe práctica documentada, responsables rotables y una revisión pública que muestra qué se mantuvo, qué se corrigió y por qué.

Ficha 128. Interfaz con think tanks

Propósito complementario: aplicar interfaz con think tanks para convertir el principio en una práctica verificable y replicable, con una definición que pueda enseñarse, revisarse y auditarse.

Regla operativa de la ficha 128: antes de escalar interfaz con think tanks, la comunidad debe fijar alcance, responsable, evidencia mínima y una vía de corrección proporcional al riesgo.

Acciones iniciales:

- Redactar una pauta breve para interfaz con think tanks, incluyendo alcance, límites y responsable inicial.
- Abrir un registro específico de interfaz con think tanks con evidencias, decisiones y excepciones justificadas.
- Programar la primera revisión de interfaz con think tanks y publicar aprendizajes, riesgos detectados y correcciones adoptadas.

Indicador de madurez: Interfaz con think tanks deja de ser una consigna cuando existe práctica documentada, responsables rotantes y una revisión pública que muestra qué se mantuvo, qué se corrigió y por qué.

Ficha 129. Estudio de medios cívicos

Propósito complementario: aplicar estudio de medios cívicos para convertir el principio en una práctica verificable y replicable, con una definición que pueda enseñarse, revisarse y auditarse.

Regla operativa de la ficha 129: antes de escalar estudio de medios cívicos, la comunidad debe fijar alcance, responsable, evidencia mínima y una vía de corrección proporcional al riesgo.

Acciones iniciales:

- Redactar una pauta breve para estudio de medios cívicos, incluyendo alcance, límites y responsable inicial.
- Abrir un registro específico de estudio de medios cívicos con evidencias, decisiones y excepciones justificadas.
- Programar la primera revisión de estudio de medios cívicos y publicar aprendizajes, riesgos detectados y correcciones adoptadas.

Indicador de madurez: Estudio de medios cívicos deja de ser una consigna cuando existe práctica documentada, responsables rotantes y una revisión pública que muestra qué se mantuvo, qué se corrigió y por qué.

Ficha 130. Equipo de respuesta rápida

Propósito complementario: aplicar equipo de respuesta rápida para convertir el principio en una práctica verificable y replicable, con una definición que pueda enseñarse, revisarse y auditarse.

Regla operativa de la ficha 130: antes de escalar equipo de respuesta rápida, la comunidad debe fijar alcance, responsable, evidencia mínima y una vía de corrección proporcional al riesgo.

Acciones iniciales:

- Redactar una pauta breve para equipo de respuesta rápida, incluyendo alcance, límites y responsable inicial.
- Abrir un registro específico de equipo de respuesta rápida con evidencias, decisiones y excepciones justificadas.
- Programar la primera revisión de equipo de respuesta rápida y publicar aprendizajes, riesgos detectados y correcciones adoptadas.

Indicador de madurez: Equipo de respuesta rápida deja de ser una consigna cuando existe práctica documentada, responsables rotables y una revisión pública que muestra qué se mantuvo, qué se corrigió y por qué.

Ficha 131. Escucha pública

Propósito complementario: aplicar escucha pública para convertir el principio en una práctica verificable y replicable, con una definición que pueda enseñarse, revisarse y auditarse.

Regla operativa de la ficha 131: antes de escalar escucha pública, la comunidad debe fijar alcance, responsable, evidencia mínima y una vía de corrección proporcional al riesgo.

Acciones iniciales:

- Redactar una pauta breve para escucha pública, incluyendo alcance, límites y responsable inicial.
- Abrir un registro específico de escucha pública con evidencias, decisiones y excepciones justificadas.
- Programar la primera revisión de escucha pública y publicar aprendizajes, riesgos detectados y correcciones adoptadas.

Indicador de madurez: Escucha pública deja de ser una consigna cuando existe práctica documentada, responsables rotables y una revisión pública que muestra qué se mantuvo, qué se corrigió y por qué.

Ficha 132. Presupuesto participativo avanzado

Propósito complementario: aplicar presupuesto participativo avanzado para convertir el principio en una práctica verificable y replicable, con una definición que pueda enseñarse, revisarse y

auditarase.

Regla operativa de la ficha 132: antes de escalar presupuesto participativo avanzado, la comunidad debe fijar alcance, responsable, evidencia mínima y una vía de corrección proporcional al riesgo.

Acciones iniciales:

- Redactar una pauta breve para presupuesto participativo avanzado, incluyendo alcance, límites y responsable inicial.
- Abrir un registro específico de presupuesto participativo avanzado con evidencias, decisiones y excepciones justificadas.
- Programar la primera revisión de presupuesto participativo avanzado y publicar aprendizajes, riesgos detectados y correcciones adoptadas.

Indicador de madurez: Presupuesto participativo avanzado deja de ser una consigna cuando existe práctica documentada, responsables rotables y una revisión pública que muestra qué se mantuvo, qué se corrigió y por qué.

Ficha 133. Auditoría social

Propósito complementario: aplicar auditoría social para usar sistemas inteligentes bajo control humano y auditoría, con una definición que pueda enseñarse, revisarse y auditarase.

Regla operativa de la ficha 133: antes de escalar auditoría social, la comunidad debe fijar alcance, responsable, evidencia mínima y una vía de corrección proporcional al riesgo.

Acciones iniciales:

- Redactar una pauta breve para auditoría social, incluyendo alcance, límites y responsable inicial.
- Abrir un registro específico de auditoría social con evidencias, decisiones y excepciones justificadas.
- Programar la primera revisión de auditoría social y publicar aprendizajes, riesgos detectados y correcciones adoptadas.

Indicador de madurez: Auditoría social deja de ser una consigna cuando existe práctica documentada, responsables rotables y una revisión pública que muestra qué se mantuvo, qué se corrigió y por qué.

Ficha 134. Adaptación climática

Propósito complementario: aplicar adaptación climática para convertir el principio en una práctica verificable y replicable, con una definición que pueda enseñarse, revisarse y auditarse.

Regla operativa de la ficha 134: antes de escalar adaptación climática, la comunidad debe fijar alcance, responsable, evidencia mínima y una vía de corrección proporcional al riesgo.

Acciones iniciales:

- Redactar una pauta breve para adaptación climática, incluyendo alcance, límites y responsable inicial.
- Abrir un registro específico de adaptación climática con evidencias, decisiones y excepciones justificadas.
- Programar la primera revisión de adaptación climática y publicar aprendizajes, riesgos detectados y correcciones adoptadas.

Indicador de madurez: Adaptación climática deja de ser una consigna cuando existe práctica documentada, responsables rotantes y una revisión pública que muestra qué se mantuvo, qué se corrigió y por qué.

Ficha 135. Ejercicios de ciberseguridad

Propósito complementario: aplicar ejercicios de ciberseguridad para proteger continuidad institucional ante fallas o ataques, con una definición que pueda enseñarse, revisarse y auditarse.

Regla operativa de la ficha 135: antes de escalar ejercicios de ciberseguridad, la comunidad debe fijar alcance, responsable, evidencia mínima y una vía de corrección proporcional al riesgo.

Acciones iniciales:

- Redactar una pauta breve para ejercicios de ciberseguridad, incluyendo alcance, límites y responsable inicial.
- Abrir un registro específico de ejercicios de ciberseguridad con evidencias, decisiones y excepciones justificadas.
- Programar la primera revisión de ejercicios de ciberseguridad y publicar aprendizajes, riesgos detectados y correcciones adoptadas.

Indicador de madurez: Ejercicios de ciberseguridad deja de ser una consigna cuando existe práctica documentada, responsables rotantes y una revisión pública que muestra qué se mantuvo, qué se corrigió y por qué.

Ficha 136. Sandbox legal

Propósito complementario: aplicar sandbox legal para abrir camino normativo sin improvisación, con una definición que pueda enseñarse, revisarse y auditarse.

Regla operativa de la ficha 136: antes de escalar sandbox legal, la comunidad debe fijar alcance, responsable, evidencia mínima y una vía de corrección proporcional al riesgo.

Acciones iniciales:

- Redactar una pauta breve para sandbox legal, incluyendo alcance, límites y responsable inicial.
- Abrir un registro específico de sandbox legal con evidencias, decisiones y excepciones justificadas.
- Programar la primera revisión de sandbox legal y publicar aprendizajes, riesgos detectados y correcciones adoptadas.

Indicador de madurez: Sandbox legal deja de ser una consigna cuando existe práctica documentada, responsables rotables y una revisión pública que muestra qué se mantuvo, qué se corrigió y por qué.

Ficha 137. Interoperabilidad de servicios urbanos

Propósito complementario: aplicar interoperabilidad de servicios urbanos para convertir el principio en una práctica verificable y replicable, con una definición que pueda enseñarse, revisarse y auditarse.

Regla operativa de la ficha 137: antes de escalar interoperabilidad de servicios urbanos, la comunidad debe fijar alcance, responsable, evidencia mínima y una vía de corrección proporcional al riesgo.

Acciones iniciales:

- Redactar una pauta breve para interoperabilidad de servicios urbanos, incluyendo alcance, límites y responsable inicial.
- Abrir un registro específico de interoperabilidad de servicios urbanos con evidencias, decisiones y excepciones justificadas.
- Programar la primera revisión de interoperabilidad de servicios urbanos y publicar aprendizajes, riesgos detectados y correcciones adoptadas.

Indicador de madurez: Interoperabilidad de servicios urbanos deja de ser una consigna cuando existe práctica documentada, responsables rotables y una revisión pública que muestra qué se

mantuvo, qué se corrigió y por qué.

Ficha 138. Plantillas de convenio y tratado

Propósito complementario: aplicar plantillas de convenio y tratado para convertir el principio en una práctica verificable y replicable, con una definición que pueda enseñarse, revisarse y auditarse.

Regla operativa de la ficha 138: antes de escalar plantillas de convenio y tratado, la comunidad debe fijar alcance, responsable, evidencia mínima y una vía de corrección proporcional al riesgo.

Acciones iniciales:

- Redactar una pauta breve para plantillas de convenio y tratado, incluyendo alcance, límites y responsable inicial.
- Abrir un registro específico de plantillas de convenio y tratado con evidencias, decisiones y excepciones justificadas.
- Programar la primera revisión de plantillas de convenio y tratado y publicar aprendizajes, riesgos detectados y correcciones adoptadas.

Indicador de madurez: Plantillas de convenio y tratado deja de ser una consigna cuando existe práctica documentada, responsables rotantes y una revisión pública que muestra qué se mantuvo, qué se corrigió y por qué.

Ficha 139. Constitucionalismo de capítulos

Propósito complementario: aplicar constitucionalismo de capítulos para convertir el principio en una práctica verificable y replicable, con una definición que pueda enseñarse, revisarse y auditarse.

Regla operativa de la ficha 139: antes de escalar constitucionalismo de capítulos, la comunidad debe fijar alcance, responsable, evidencia mínima y una vía de corrección proporcional al riesgo.

Acciones iniciales:

- Redactar una pauta breve para constitucionalismo de capítulos, incluyendo alcance, límites y responsable inicial.
- Abrir un registro específico de constitucionalismo de capítulos con evidencias, decisiones y excepciones justificadas.
- Programar la primera revisión de constitucionalismo de capítulos y publicar aprendizajes, riesgos detectados y correcciones adoptadas.

Indicador de madurez: Constitucionalismo de capítulos deja de ser una consigna cuando existe práctica documentada, responsables rotantes y una revisión pública que muestra qué se mantuvo, qué se

corrigió y por qué.

Ficha 140. Comité de ética

Propósito complementario: aplicar comité de ética para convertir el principio en una práctica verificable y replicable, con una definición que pueda enseñarse, revisarse y auditarse.

Regla operativa de la ficha 140: antes de escalar comité de ética, la comunidad debe fijar alcance, responsable, evidencia mínima y una vía de corrección proporcional al riesgo.

Acciones iniciales:

- Redactar una pauta breve para comité de ética, incluyendo alcance, límites y responsable inicial.
- Abrir un registro específico de comité de ética con evidencias, decisiones y excepciones justificadas.
- Programar la primera revisión de comité de ética y publicar aprendizajes, riesgos detectados y correcciones adoptadas.

Indicador de madurez: Comité de ética deja de ser una consigna cuando existe práctica documentada, responsables rotables y una revisión pública que muestra qué se mantuvo, qué se corrigió y por qué.

Ficha 141. Prueba de sucesión

Propósito complementario: aplicar prueba de sucesión para convertir el principio en una práctica verificable y replicable, con una definición que pueda enseñarse, revisarse y auditarse.

Regla operativa de la ficha 141: antes de escalar prueba de sucesión, la comunidad debe fijar alcance, responsable, evidencia mínima y una vía de corrección proporcional al riesgo.

Acciones iniciales:

- Redactar una pauta breve para prueba de sucesión, incluyendo alcance, límites y responsable inicial.
- Abrir un registro específico de prueba de sucesión con evidencias, decisiones y excepciones justificadas.
- Programar la primera revisión de prueba de sucesión y publicar aprendizajes, riesgos detectados y correcciones adoptadas.

Indicador de madurez: Prueba de sucesión deja de ser una consigna cuando existe práctica documentada, responsables rotables y una revisión pública que muestra qué se mantuvo, qué se corrigió y por

qué.

Ficha 142. Canon narrativo

Propósito complementario: aplicar canon narrativo para convertir el principio en una práctica verificable y replicable, con una definición que pueda enseñarse, revisarse y auditarse.

Regla operativa de la ficha 142: antes de escalar canon narrativo, la comunidad debe fijar alcance, responsable, evidencia mínima y una vía de corrección proporcional al riesgo.

Acciones iniciales:

- Redactar una pauta breve para canon narrativo, incluyendo alcance, límites y responsable inicial.
- Abrir un registro específico de canon narrativo con evidencias, decisiones y excepciones justificadas.
- Programar la primera revisión de canon narrativo y publicar aprendizajes, riesgos detectados y correcciones adoptadas.

Indicador de madurez: Canon narrativo deja de ser una consigna cuando existe práctica documentada, responsables rotables y una revisión pública que muestra qué se mantuvo, qué se corrigió y por qué.

Bibliografía selecta y fuentes institucionales

- Arendt, Hannah. La condición humana.
- Arendt, Hannah. Sobre la revolución.
- Aristóteles. Política.
- Anderson, Benedict. Comunidades imaginadas.
- Castells, Manuel. La era de la información. Vol. I: La sociedad red.
- Habermas, Jürgen. Facticidad y validez.
- Hobbes, Thomas. Leviatán.
- Lévy, Pierre. Collective Intelligence.
- Lessig, Lawrence. Code and Other Laws of Cyberspace.
- North, Douglass C. Institutions, Institutional Change and Economic Performance.
- Ostrom, Elinor. Governing the Commons.
- Rousseau, Jean-Jacques. El contrato social.
- Surowiecki, James. The Wisdom of Crowds.
- Srinivasan, Balaji. The Network State.
- Tocqueville, Alexis de. La democracia en América.
- OECD. Recommendation of the Council on Artificial Intelligence.
- OECD. Government at a Glance.
- OECD. Digital Public Infrastructure for Digital Governments.
- UNDP. Digital Public Infrastructure.
- UNDP & People Powered. Guide to Digital Participation Platforms.
- World Bank. Identification for Development (ID4D).
- World Bank. GovTech Maturity Index.
- European Union. Regulation (EU) 2024/1689, Artificial Intelligence Act.
- European Citizens' Initiative. Sitio oficial y guía de funcionamiento.
- Government of Switzerland. Popular initiative: official information.
- Decidim. Sitio y documentación pública.
- vTaiwan. Sitio oficial y documentación pública.
- E-Residency of Estonia. Sitio oficial.
- Wyoming Legislature. DAO-related public legislative materials.
- Hirschman, Albert O. Exit, Voice, and Loyalty.

- Song, Sarah. “The Boundary Problem in Democratic Theory.” *International Theory*.
- Shackelford, Scott J. *Governing New Frontiers in the Information Age*.

Notas de referencia institucional

OECD_TRUST: Encuestas y reportes de confianza pública usados como referencia para la discusión de legitimidad institucional.

WORLD_BANK_ID: Referencias de identidad digital e inclusión institucional.

SWISS_ECI: Mecanismos de iniciativa ciudadana comparada en Suiza y Unión Europea.

UNDP_DPI: Criterios de infraestructura pública digital y participación digital.

DEMO_TOOLS: Experiencias de participación digital como Decidim, vTaiwan y Estonia.

AI_ACT: Marco europeo y principios comparados de gobernanza de IA.

DAO_WY: Materiales legislativos sobre figuras DAO y gobernanza programable.

NETWORK_STATE_DEF: Definición y debate del Network State.

EXIT_VOICE: Marco conceptual de Hirschman sobre salida, voz y lealtad.

BOUNDARY_PROBLEM: Discusión sobre límites del demos y legitimidad democrática.

POLYCENTRIC_GOV: Bibliografía de gobernanza policéntrica e infraestructura institucional distribuida.